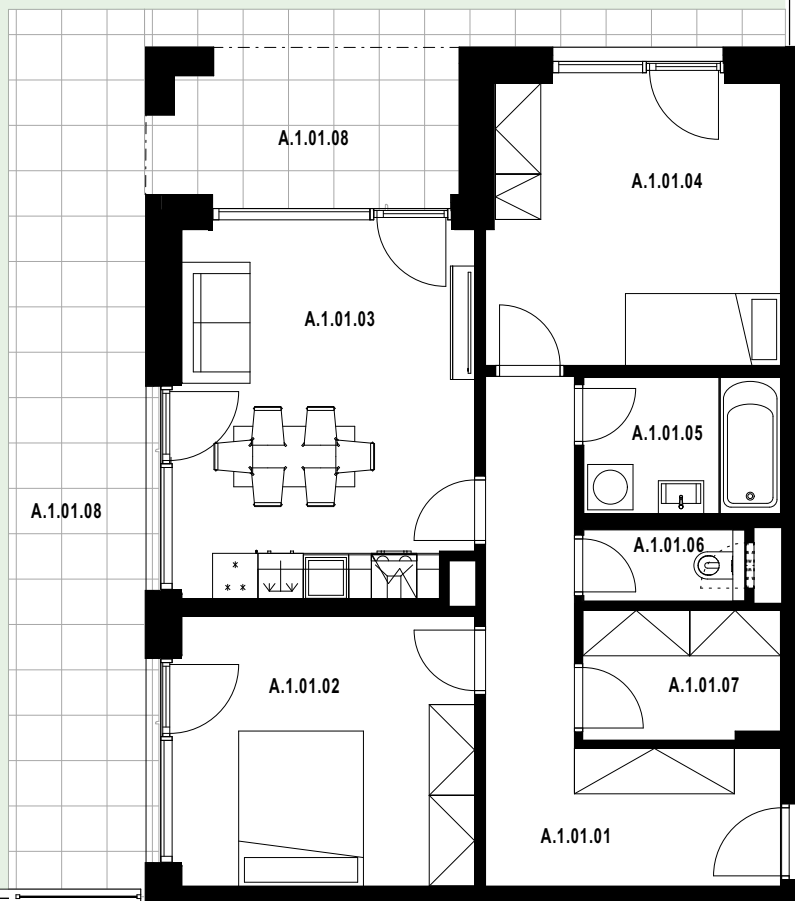
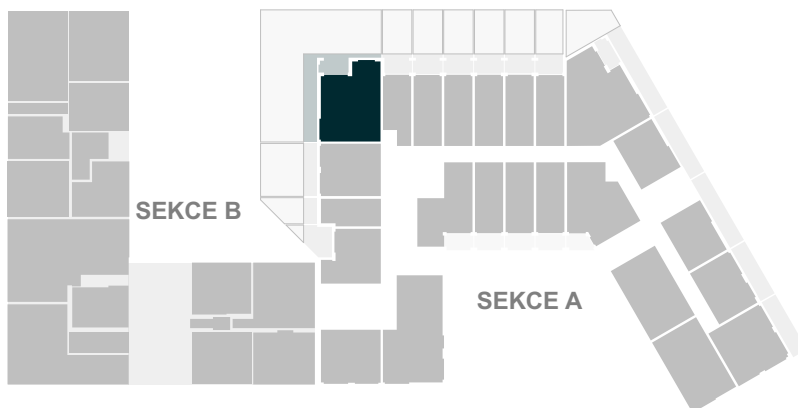
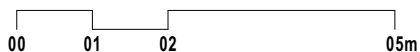


celková výměra jednotky\*: **111,8 m<sup>2</sup>**



Označení	Místnost	Výměra v m <sup>2</sup>
A.1.01.01	Chodba	12,9
A.1.01.02	Ložnice	14,2
A.1.01.03	Obýv. pokoj s kuchyní	19,4
A.1.01.04	Pokoj	14,7
A.1.01.05	Koupelna	4,8
A.1.01.06	WC	2,1
A.1.01.07	Komora	4,4
Plocha vnitřních příček, stěn a inst. šachet		5,0
<b>Celková plocha k zastavění</b>		<b>77,5</b>
A.1.01.08	Terasa	34,3

← POLOHA JEDNOTKY V RÁMCI PODLAŽÍ



Pozn.: Součástí jednotky není kuchyňská linka, interiérové vybavení a svítidla.

Plocha jednotky celkem k zastavění je uvedena dle nařízení vlády č. 366/2013 Sb.

\*Uvedená celková výměra jednotky je součtem plochy jednotky k zastavění vč. balkonů (lodžii).

K dané jednotce je možné doplnit předzahrádku či plochy RSC (relativně společná část budovy na stropě 1.PP).

Přesné řešení, specifikaci a výměru pro tyto plochy sdělí prodávající a bude se řídit textem uvedeným ve smlouvě.

Standardní vybavení jednotky se řídí dle textu smlouvy jejíž součástí je příloha s popisem standardního vybavení.

Parkování a sklep jsou řešeny v rámci smlouvy. Vyobrazené vybavení a zařízení je pouze ilustrační.