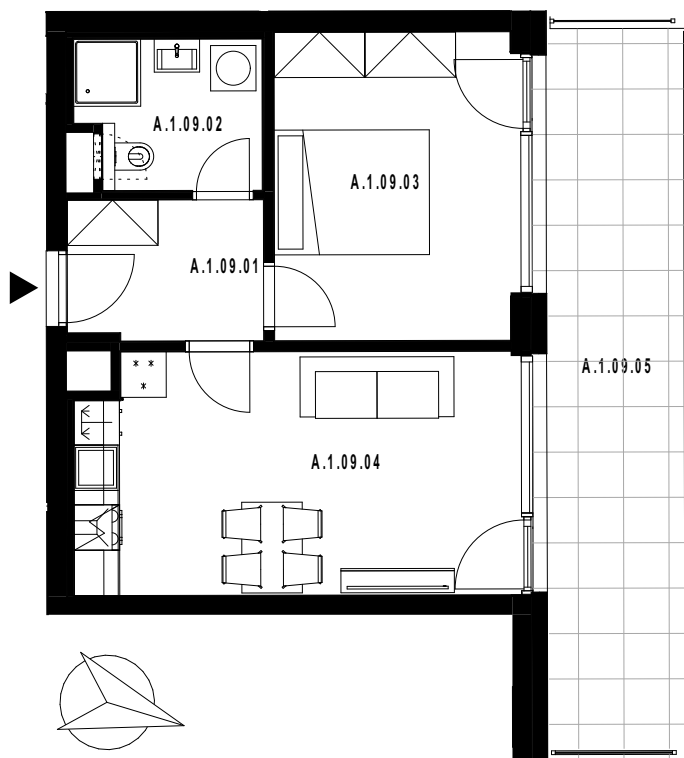
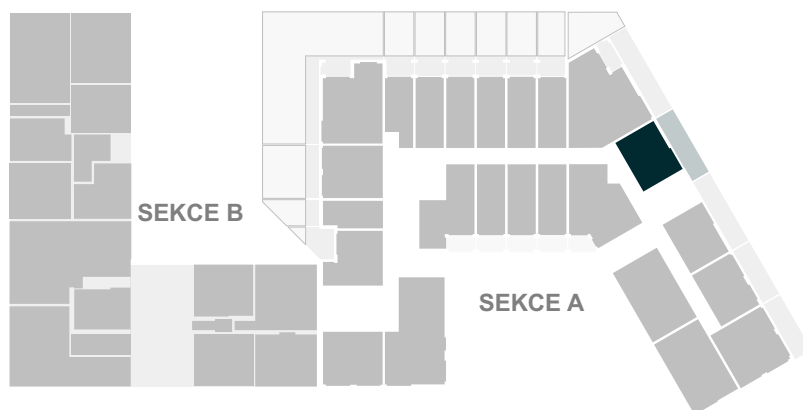


celková výměra jednotky*: **63,1 m²**



Označení	Místnost	Výměra v m ²
A.1.09.01	Chodba	4,8
A.1.09.02	Koupelna + WC	4,8
A.1.09.03	Ložnice	13,2
A.1.09.04	Obývací pokoj s kuchyní	18,7
Plocha vnitřních příček, stěn a inst. šachet		3,3
Celková plocha k zastavění		44,8
A.3.09.05	Terasa	18,3

POLOHA JEDNOTKY V RÁMCI PODLAŽÍ



Pozn.: Součástí jednotky není kuchyňská linka, interiérové vybavení a svítidla.

Plocha jednotky celkem k zastavění je uvedena dle nařízení vlády č. 366/2013 Sb.

*Uvedená celková výměra jednotky je součtem plochy jednotky k zastavění vč. balkonů (lodžii).

K dané jednotce je možné doplnit předzahrádku či plochy RSC (relativně společná část budovy na stropě 1.PP).

Přesné řešení, specifikaci a výměru pro tyto plochy sdělí prodávající a bude se řídit textem uvedeným ve smlouvě.

Standardní vybavení jednotky se řídí dle textu smlouvy jejíž součástí je příloha s popisem standardního vybavení.

Parkování a sklep jsou řešeny v rámci smlouvy. Vyobrazené vybavení a zařízení je pouze ilustrační.