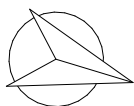
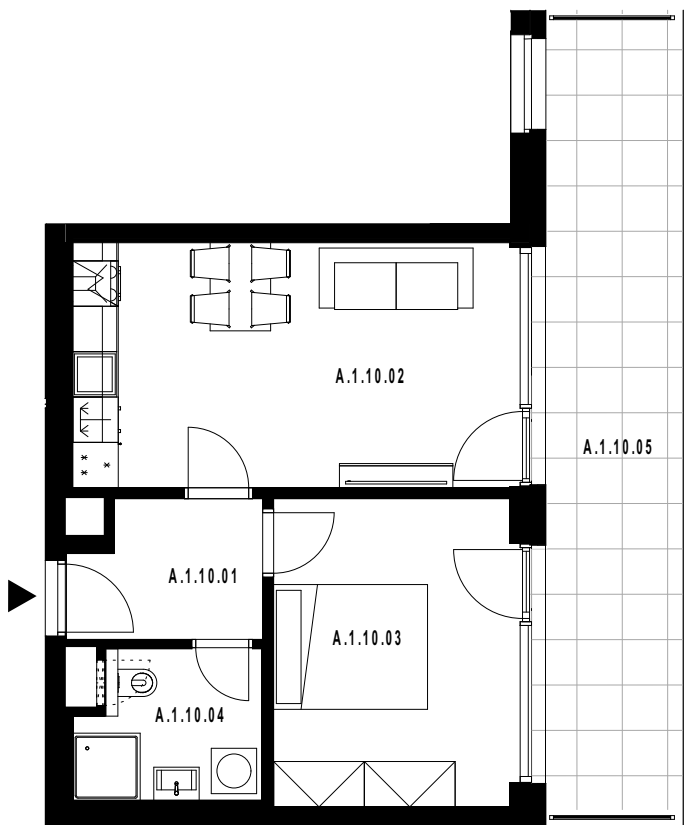
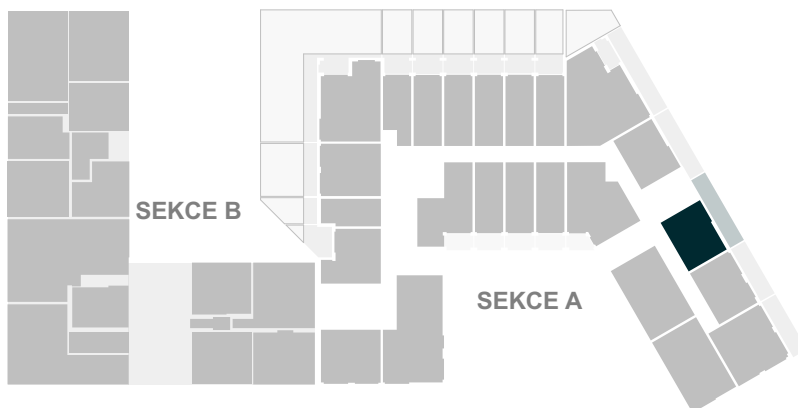


celková výměra jednotky*: **64,7 m²**

Označení	Místnost	Výměra v m ²
A.1.10.01	Chodba	4,4
A.1.10.02	Obývací pokoj s kuchyní	19,3
A.1.10.03	Ložnice	13,2
A.1.10.04	Koupelna + WC	4,7
Plocha vnitřních příček, stěn a inst. šachet		3,2
Celková plocha k zastavění		44,8
A.1.10.05	Terasa	19,9



POLOHA JEDNOTKY V RÁMCI PODLAŽÍ



Pozn.: Součástí jednotky není kuchyňská linka, interiérové vybavení a svítidla.

Plocha jednotky celkem k zastavění je uvedena dle nařízení vlády č. 366/2013 Sb.

*Uvedená celková výměra jednotky je součtem plochy jednotky k zastavění vč. balkonů (lodžii).

K dané jednotce je možné doplnit předzahrádku či plochy RSC (relativně společná část budovy na stropě 1.PP).

Přesné řešení, specifikaci a výměru pro tyto plochy sdělí prodávající a bude se řídit textem uvedeným ve smlouvě.

Standardní vybavení jednotky se řídí dle textu smlouvy jejíž součástí je příloha s popisem standardního vybavení.

Parkování a sklep jsou řešeny v rámci smlouvy. Vyobrazené vybavení a zařízení je pouze ilustrační.