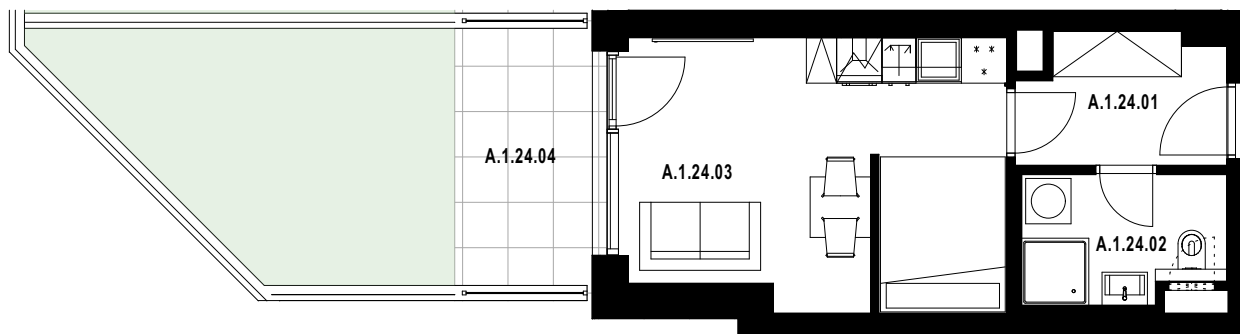
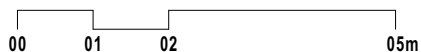
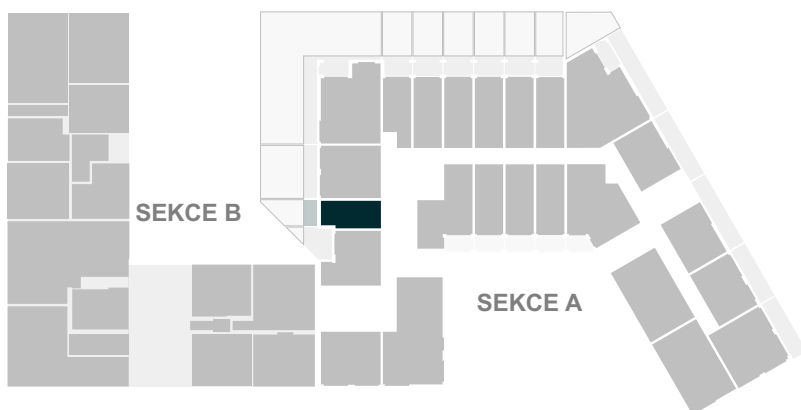


celková výměra jednotky*: **35,2 m²**

Označení	Místnost	Výměra v m ²
A.1.24.01	Chodba	4,5
A.1.24.02	Koupelna + WC	4,5
A.1.24.03	Obývací pokoj s kuchyní	17,6
Plocha vnitřních příček, stěn a inst. šachet		2,5
Celková plocha k zastavění		29,1
A.1.24.04	Terasa	6,1



POLOHA JEDNOTKY V RÁMCI PODLAŽÍ



Pozn.: Součástí jednotky není kuchyňská linka, interiérové vybavení a svítidla.

Plocha jednotky celkem k zastavění je uvedena dle nařízení vlády č. 366/2013 Sb.

*Uvedená celková výměra jednotky je součtem plochy jednotky k zastavění vč. balkonů (lodžii).

K dané jednotce je možné doplnit předzahrádku či plochy RSC (relativně společná část budovy na stropě 1.PP).

Přesné řešení, specifikaci a výměru pro tyto plochy sdělí prodávající a bude se řídit textem uvedeným ve smlouvě.

Standardní vybavení jednotky se řídí dle textu smlouvy jejíž součástí je příloha s popisem standardního vybavení.

Parkování a sklep jsou řešeny v rámci smlouvy. Vyobrazené vybavení a zařízení je pouze ilustrační.