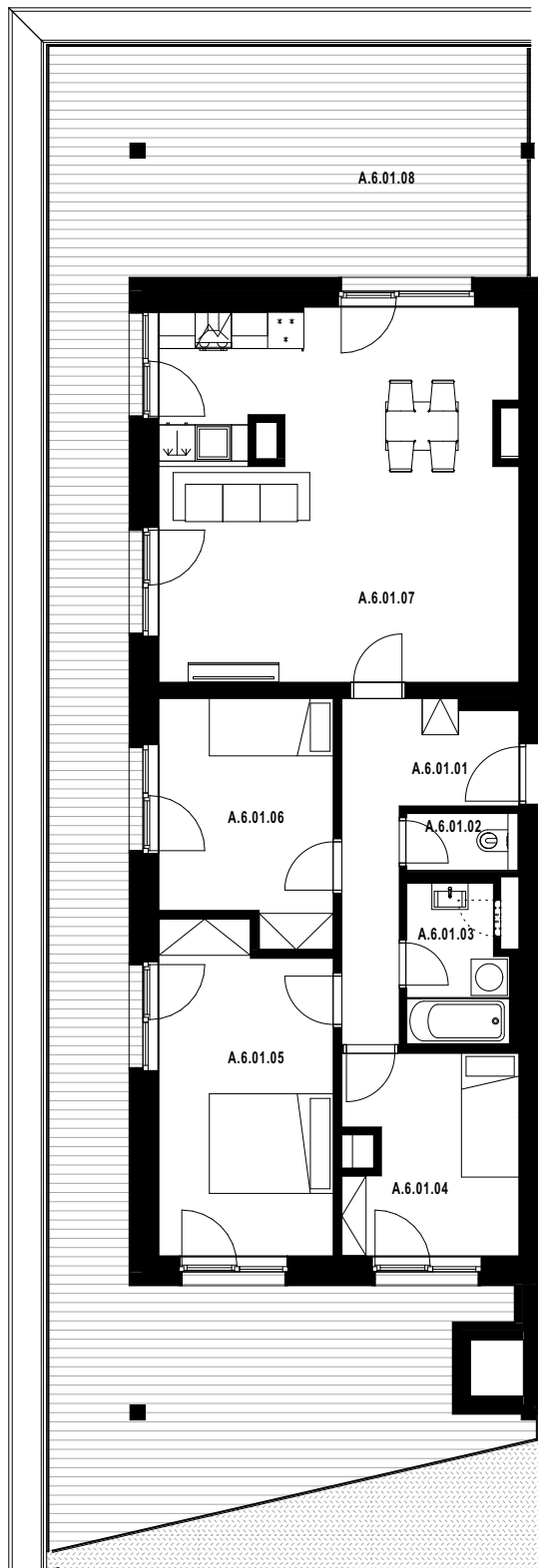
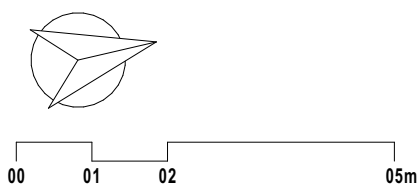


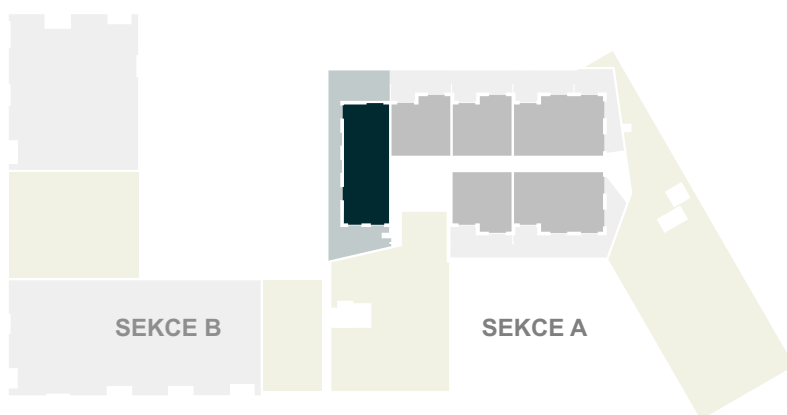
celková výměra jednotky*: **176,1 m²**



| Označení | Místnost | Výměra v m ² |
|--|-------------------------|-------------------------|
| A.6.01.01 | Chodba | 8,8 |
| A.6.01.02 | WC | 1,8 |
| A.6.01.03 | Koupelna | 4,3 |
| A.6.01.04 | Pokoj | 9,3 |
| A.6.01.05 | Ložnice | 15,2 |
| A.6.01.06 | Pokoj | 10,9 |
| A.6.01.07 | Obývací pokoj s kuchyní | 35,7 |
| Plocha vnitřních příček, stěn a inst. šachet | | 7,7 |
| Celková plocha k zastavění | | 93,7 |
| A.6.01.08 | Terasa | 82,4 |



POLOHA JEDNOTKY V RÁMCI PODLAŽÍ



Pozn.: Součástí jednotky není kuchyňská linka, interiérové vybavení a svítidla.

Plocha jednotky celkem k zastavění je uvedena dle nařízení vlády č. 366/2013 Sb.

*Uvedená celková výměra jednotky je součtem plochy jednotky k zastavění vč. balkonů (lodžii) a teras.

Standardní vybavení jednotky se řídí dle textu smlouvy jejíž součástí je příloha s popisem standardního vybavení.

Parkování a sklep jsou řešeny v rámci smlouvy. Vyobrazené vybavení a zařízení je pouze ilustrační.