

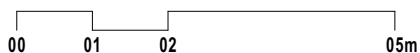
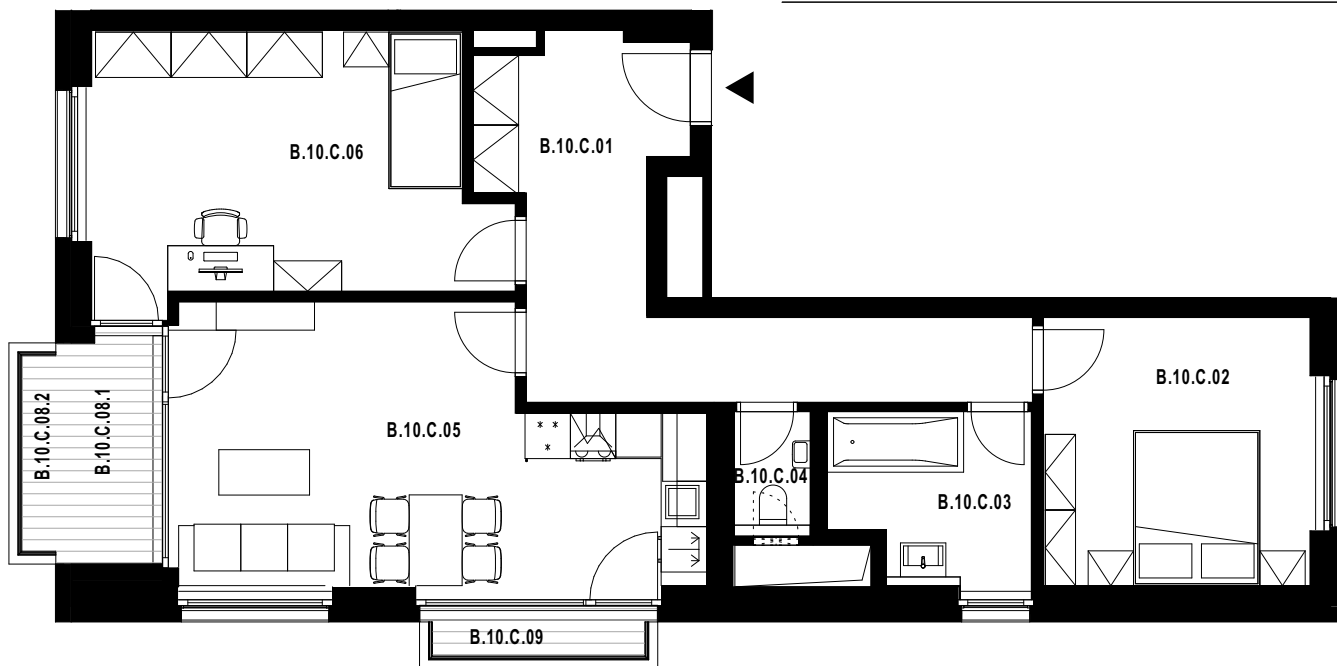
celková výměra jednotky\*: **90,8 m<sup>2</sup>**

POLOHA JEDNOTKY V RÁMCI PODLAŽÍ



SEKCE B

Označení	Místnost	Výměra v m <sup>2</sup>
B.10.C.01	Vstupní hala	15,6
B.10.C.02	Ložnice	12,6
B.10.C.03	Koupelna	5,8
B.10.C.04	WC	1,7
B.10.C.05	Obývací pokoj s kuchyní	23,7
B.10.C.06	Pokoj	18,3
Plocha vnitřních příček, stěn a inst. šachet		5,1
<b>Celková plocha k zastavění</b>		<b>82,8</b>
B.10.C.08	Lodžie + Balkón	6,5
B.10.C.09	Balkón	1,5



Pozn.: Součástí jednotky není kuchyňská linka, interiérové vybavení a svítidla.

Plocha jednotky celkem k zastavění je uvedena dle nařízení vlády č. 366/2013 Sb.

\*Uvedená celková výměra jednotky je součtem plochy jednotky k zastavění vč. balkonů (lodžii).

Standardní vybavení jednotky se řídí dle textu smlouvy jejíž součástí je příloha s popisem standardního vybavení.

Parkování a sklep jsou řešeny v rámci smlouvy. Vyobrazené vybavení a zařízení je pouze ilustrační.