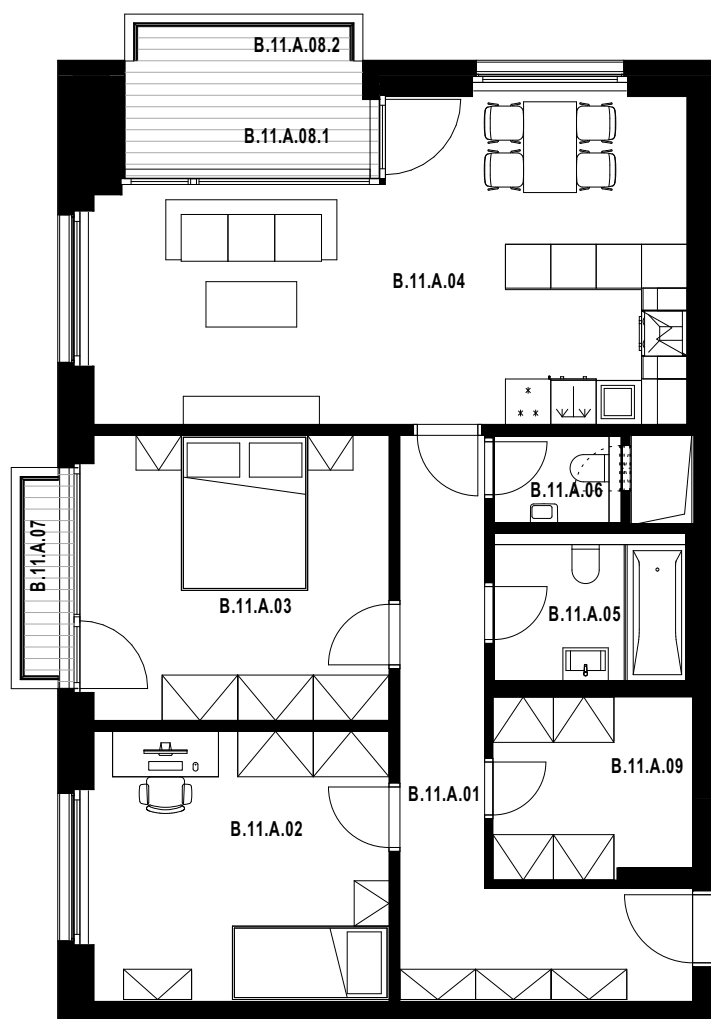


celková výměra jednotky\*: **99,2 m<sup>2</sup>**

Označení	Místnost	Výměra v m <sup>2</sup>
B.11.A.01	Vstupní hala	12,5
B.11.A.02	Pokoj	14,1
B.11.A.03	Ložnice	15,3
B.11.A.04	Obývací pokoj s kuchyní	29,7
B.11.A.05	Koupelna + WC	5,1
B.11.A.06	WC	2,0
B.11.A.09	Šatna	6,3
Plocha vnitřních příček, stěn a inst. šachet		5,7
<b>Celková plocha k zastavění</b>		<b>90,7</b>
B.11.A.07	Balkón	2,1
B.11.A.08	Lodžie + Balkón	6,4



POLOHA JEDNOTKY V RÁMCI PODLAŽÍ



SEKCE B

00 01 02 05m



Pozn.: Součástí jednotky není kuchyňská linka, interiérové vybavení a svítidla.

Plocha jednotky celkem k zastavění je uvedena dle nařízení vlády č. 366/2013 Sb.

\*Uvedená celková výměra jednotky je součtem plochy jednotky k zastavění vč. balkonů (lodžii).

Standardní vybavení jednotky se řídí dle textu smlouvy jejíž součástí je příloha s popisem standardního vybavení.

Parkování a sklep jsou řešeny v rámci smlouvy. Vyobrazené vybavení a zařízení je pouze ilustrační.