

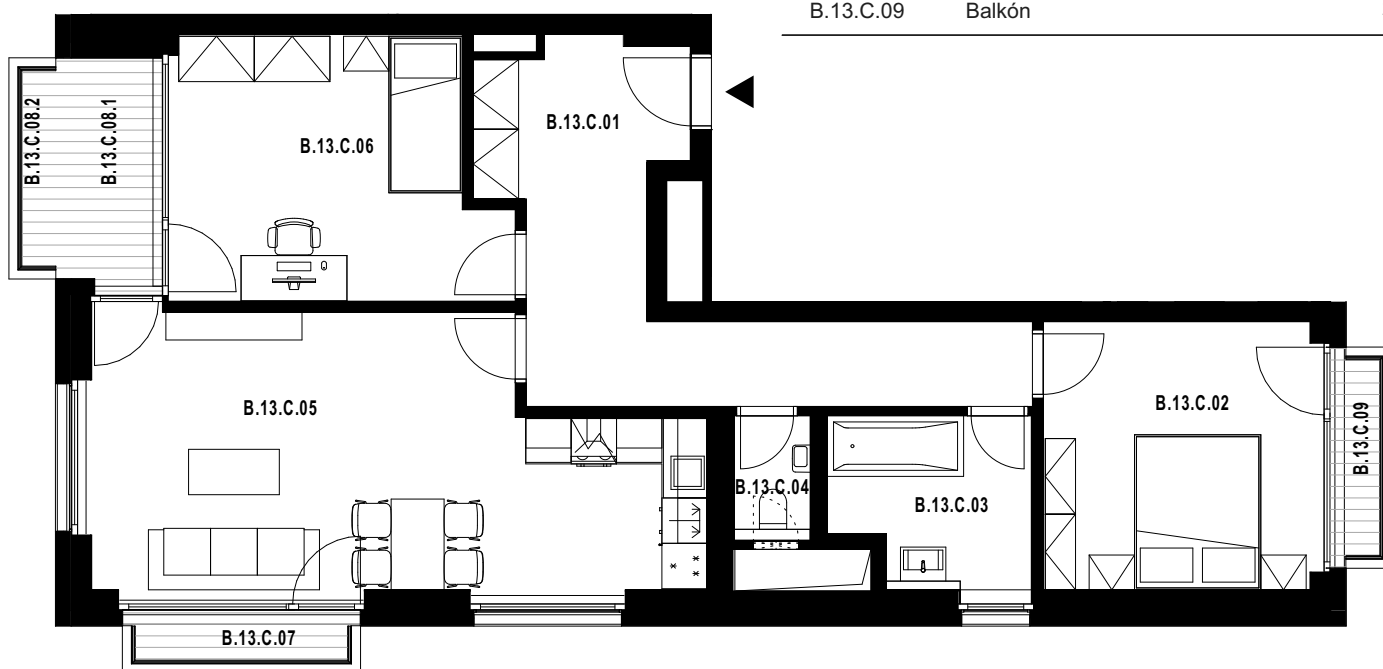
celková výměra jednotky*: **93,2 m²**

POLOHA JEDNOTKY V RÁMCI PODLAŽÍ



SEKCE B

| Označení | Místnost | Výměra v m ² |
|--|-------------------------|-------------------------|
| B.13.C.01 | Vstupní hala | 15,5 |
| B.13.C.02 | Ložnice | 13,1 |
| B.13.C.03 | Koupelna | 5,8 |
| B.13.C.04 | WC | 1,7 |
| B.13.C.05 | Obývací pokoj s kuchyní | 27,4 |
| B.13.C.06 | Pokoj | 14,7 |
| Plocha vnitřních příček, stěn a inst. šachet | | 5,1 |
| Celková plocha k zastavění | | 83,3 |
| B.13.C.07 | Balkón | 2,2 |
| B.13.C.08 | Lodžie + Balkón | 5,6 |
| B.13.C.09 | Balkón | 2,1 |



00 01 02 05m



Pozn.: Součástí jednotky není kuchyňská linka, interiérové vybavení a svítidla.

Plocha jednotky celkem k zastavění je uvedena dle nařízení vlády č. 366/2013 Sb.

*Uvedená celková výměra jednotky je součtem plochy jednotky k zastavění vč. balkonů (lodžii).

Standardní vybavení jednotky se řídí dle textu smlouvy jejíž součástí je příloha s popisem standardního vybavení.

Parkování a sklep jsou řešeny v rámci smlouvy. Vyobrazené vybavení a zařízení je pouze ilustrační.