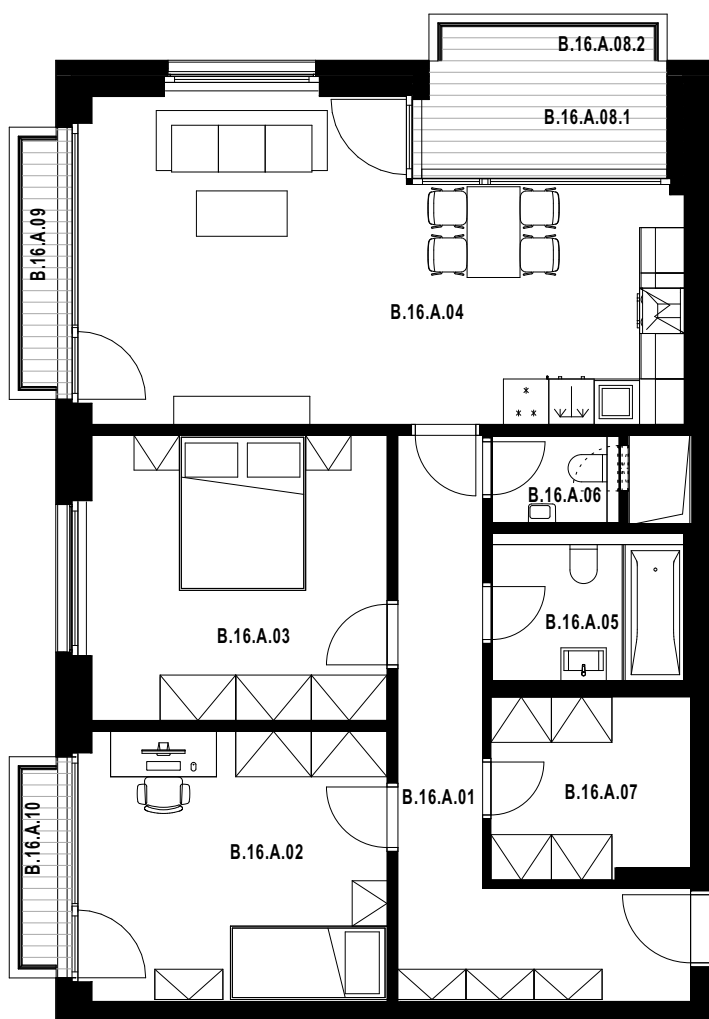


celková výměra jednotky*: **102,4 m²**

| Označení | Místnost | Výměra v m ² |
|--|-------------------------|-------------------------|
| B.16.A.01 | Vstupní hala | 12,5 |
| B.16.A.02 | Pokoj | 14,5 |
| B.16.A.03 | Ložnice | 14,9 |
| B.16.A.04 | Obývací pokoj s kuchyní | 30,5 |
| B.16.A.05 | Koupelna + WC | 5,1 |
| B.16.A.06 | WC | 2,0 |
| B.16.A.09 | Šatna | 5,2 |
| Plocha vnitřních příček, stěn a inst. šachet | | 6,8 |
| Celková plocha k zastavění | | 91,5 |
| B.16.A.08 | Lodžie + Balkón | 7,3 |
| B.16.A.09 | Balkón | 2,1 |
| B.16.A.10 | Balkón | 1,5 |



POLOHA JEDNOTKY V RÁMCI PODLAŽÍ



00 01 02 05m



Pozn.: Součástí jednotky není kuchyňská linka, interiérové vybavení a svítidla.

Plocha jednotky celkem k zastavění je uvedena dle nařízení vlády č. 366/2013 Sb.

*Uvedená celková výměra jednotky je součtem plochy jednotky k zastavění vč. balkonů (lodžii).

Standardní vybavení jednotky se řídí dle textu smlouvy jejíž součástí je příloha s popisem standardního vybavení.

Parkování a sklep jsou řešeny v rámci smlouvy. Vyobrazené vybavení a zařízení je pouze ilustrační.