

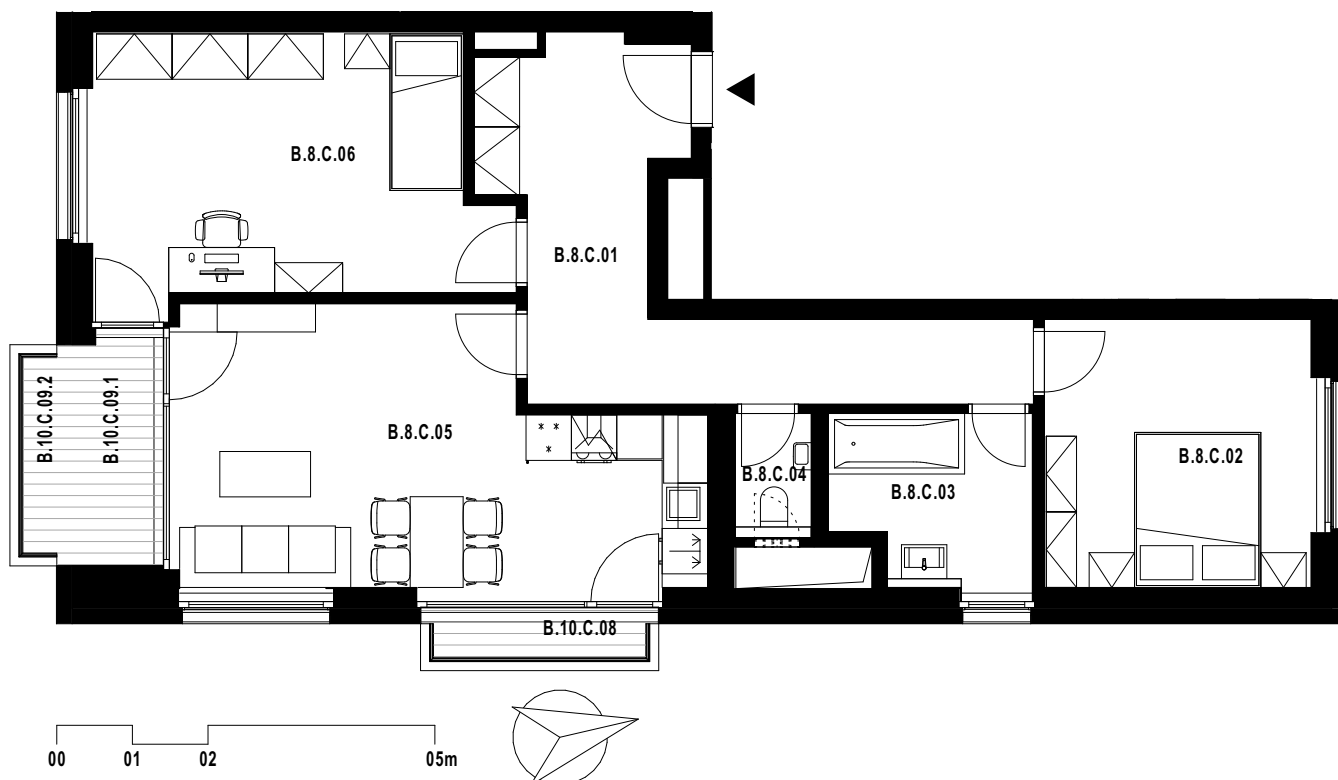
celková výměra jednotky\*: **90,8 m<sup>2</sup>**

POLOHA JEDNOTKY V RÁMCI PODLAŽÍ



SEKCE B

| Označení                                     | Místnost                | Výměra v m <sup>2</sup> |
|--|-------------------------|-------------------------|
| B.8.C.01                                     | Vstupní hala            | 15,6                    |
| B.8.C.02                                     | Ložnice                 | 12,6                    |
| B.8.C.03                                     | Koupelna                | 5,8                     |
| B.8.C.04                                     | WC                      | 1,7                     |
| B.8.C.05                                     | Obývací pokoj s kuchyní | 23,7                    |
| B.8.C.06                                     | Pokoj                   | 18,3                    |
| Plocha vnitřních příček, stěn a inst. šachet |                         | 5,1                     |
| <b>Celková plocha k zastavění</b>            |                         | <b>82,8</b>             |
| B.8.C.08                                     | Balkón                  | 2,1                     |
| B.8.C.09                                     | Lodžie + Balkón         | 5,9                     |



Pozn.: Součástí jednotky není kuchyňská linka, interiérové vybavení a svítidla.

Plocha jednotky celkem k zastavění je uvedena dle nařízení vlády č. 366/2013 Sb.

\*Uvedená celková výměra jednotky je součtem plochy jednotky k zastavění vč. balkonů (lodžii).

Standardní vybavení jednotky se řídí dle textu smlouvy jejíž součástí je příloha s popisem standardního vybavení.

Parkování a sklep jsou řešeny v rámci smlouvy. Vyobrazené vybavení a zařízení je pouze ilustrační.