

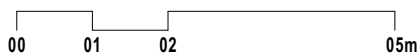
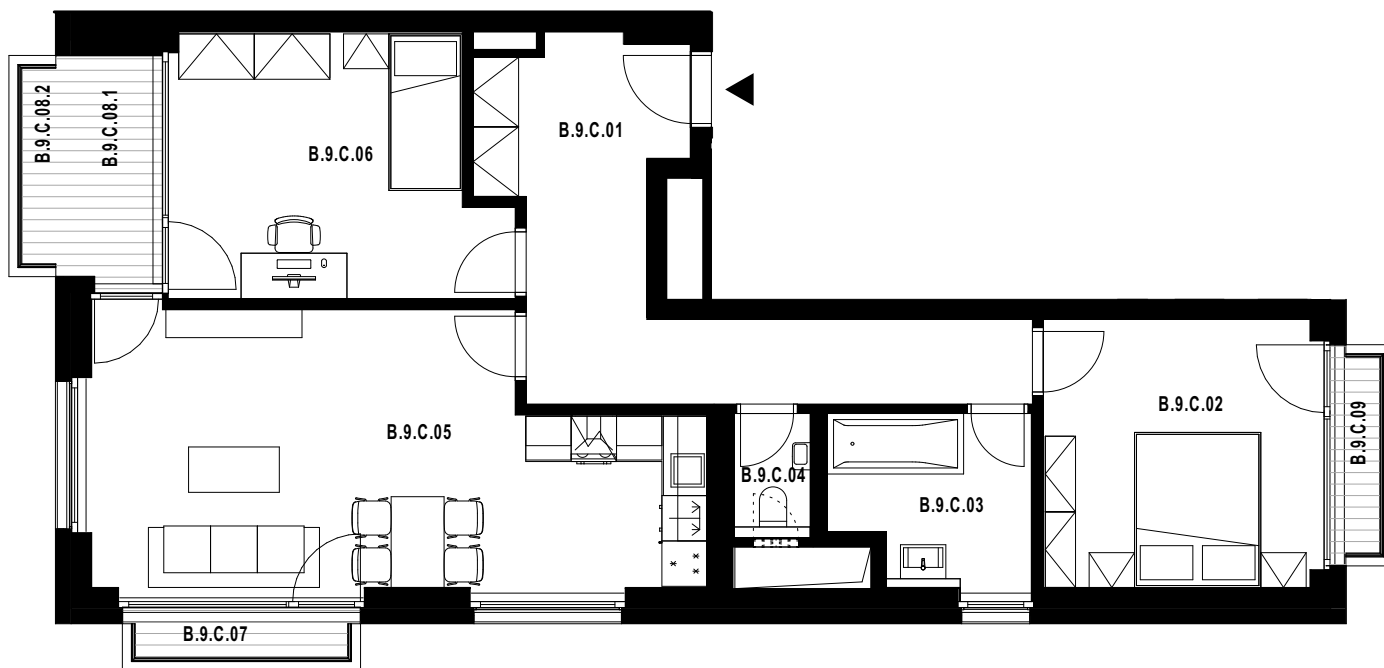
celková výměra jednotky*: **93,2 m²**

POLOHA JEDNOTKY V RÁMCI PODLAŽÍ



SEKCE B

Označení	Místnost	Výměra v m ²
B.9.C.01	Vstupní hala	15,5
B.9.C.02	Ložnice	13,1
B.9.C.03	Koupelna	5,8
B.9.C.04	WC	1,7
B.9.C.05	Obývací pokoj s kuchyní	27,4
B.9.C.06	Pokoj	14,7
Plocha vnitřních příček, stěn a inst. šachet		5,1
Celková plocha k zastavění		83,3
B.9.C.07	Balkón	2,2
B.9.C.08	Lodžie + Balkón	5,6
B.9.C.09	Balkón	2,1



Pozn.: Součástí jednotky není kuchyňská linka, interiérové vybavení a svítidla.

Plocha jednotky celkem k zastavění je uvedena dle nařízení vlády č. 366/2013 Sb.

*Uvedená celková výměra jednotky je součtem plochy jednotky k zastavění vč. balkonů (lodžii).

Standardní vybavení jednotky se řídí dle textu smlouvy jejíž součástí je příloha s popisem standardního vybavení.

Parkování a sklep jsou řešeny v rámci smlouvy. Vyobrazené vybavení a zařízení je pouze ilustrační.