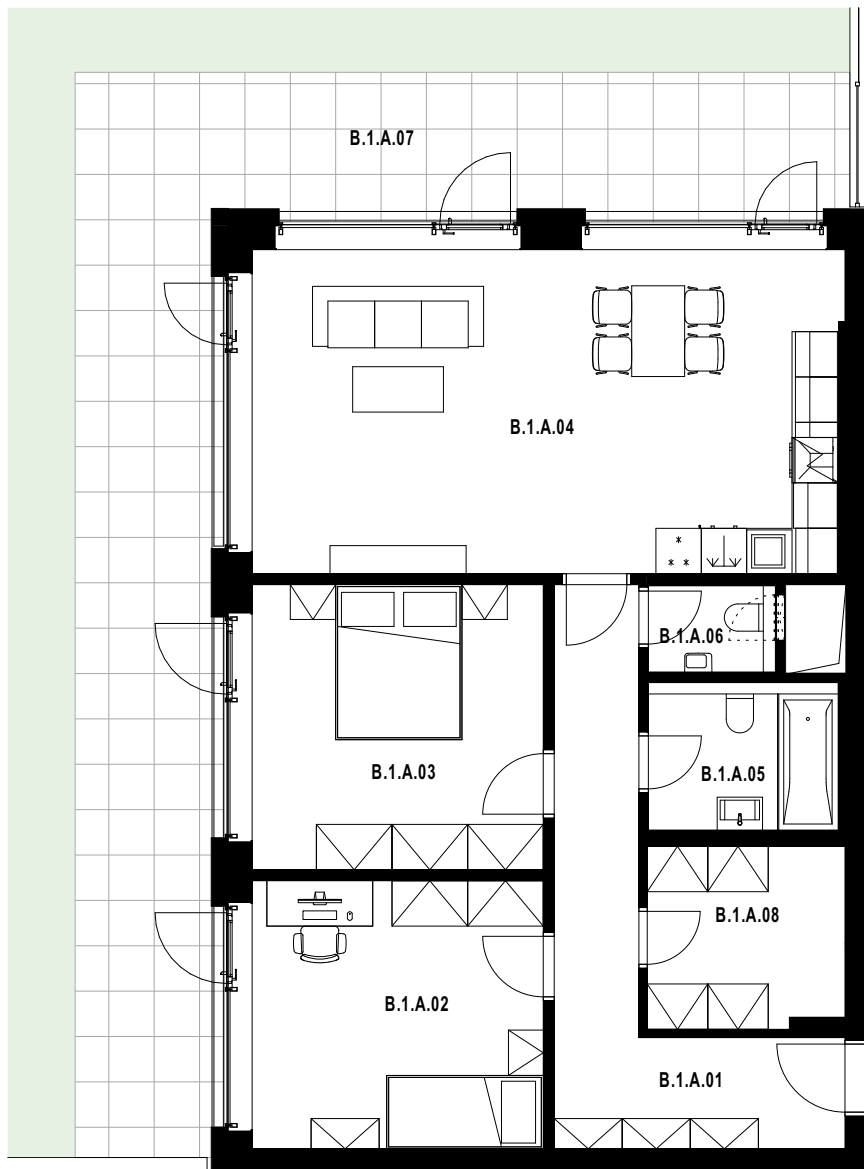
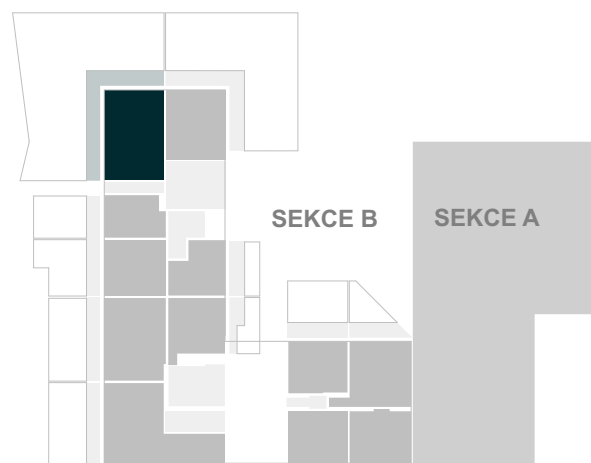


celková výměra jednotky*: **140,2 m²**

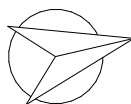


Označení	Místnost	Výměra v m ²
B.1.A.01	Vstupní hala	12,4
B.1.A.02	Pokoj	14,2
B.1.A.03	Ložnice	15,1
B.1.A.04	Obýv. pokoj s kuchyní	35,3
B.1.A.05	Koupelna	5,0
B.1.A.06	WC	2,0
B.1.A.07	Šatna	6,2
Plocha vnitřních příček, stěn a inst. šachet		6,2
Celková plocha k zastavění		96,4
B.1.A.7	Lodžie + Balkón	43,8

POLOHA JEDNOTKY V RÁMCI PODLAŽÍ



00 01 02 05m



Pozn.: Součástí jednotky není kuchyňská linka, interiérové vybavení a svítidla.

Plocha jednotky celkem k zastavění je uvedena dle nařízení vlády č. 366/2013 Sb.

*Uvedená celková výměra jednotky je součtem plochy jednotky k zastavění vč. balkonů (lodžii).

K dané jednotce je možné doplnit předzahrádku či plochy RSC (relativně společná část budovy na stropě 1.PP).

Přesné řešení, specifikaci a výměru pro tyto plochy sdělí prodávající a bude se řídit textem uvedeným ve smlouvě.

Standardní vybavení jednotky se řídí dle textu smlouvy jejíž součástí je příloha s popisem standardního vybavení.

Parkování a sklep jsou řešeny v rámci smlouvy. Vyobrazené vybavení a zařízení je pouze ilustrační.