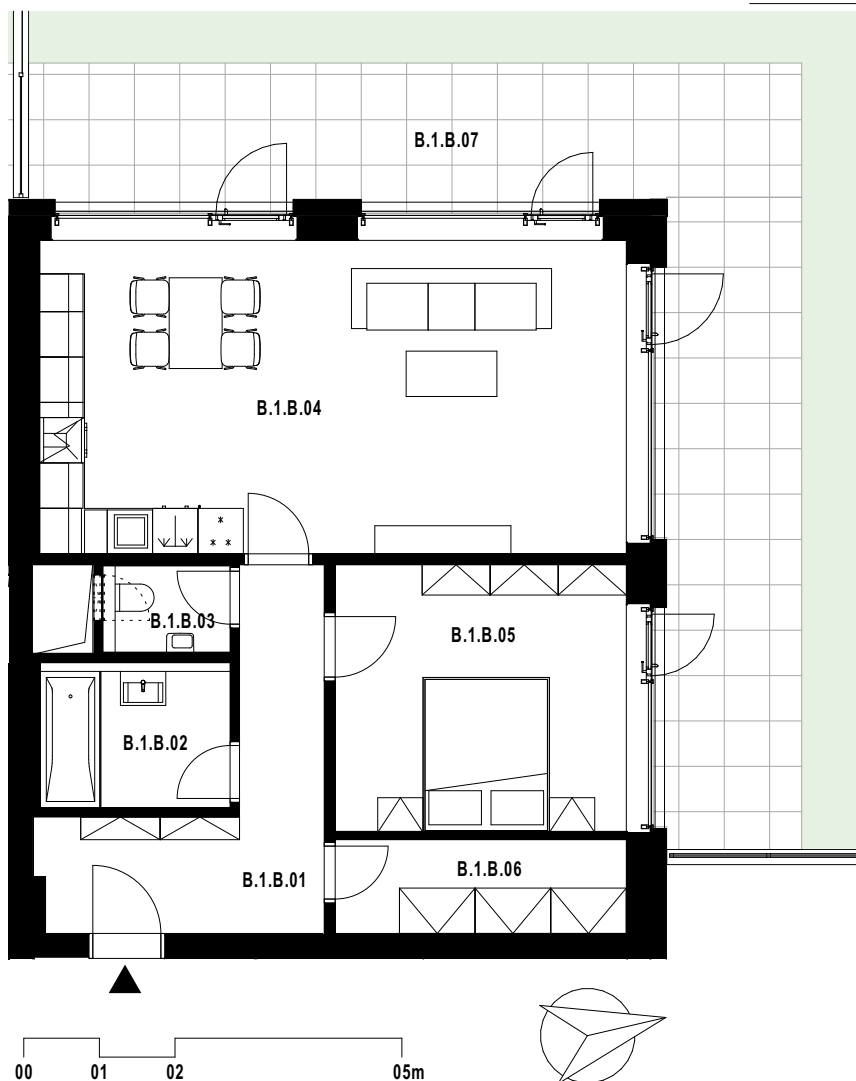


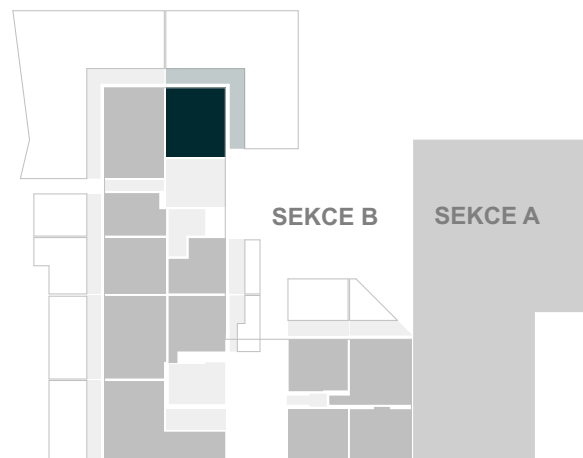
celková výměra jednotky*: **94,0 m²**

Označení	Místnost	Výměra v m ²
B.1.B.01	Vstupní hala	9,6
B.1.B.02	Koupelna	4,9
B.1.B.03	WC	2,0

Označení	Místnost	Výměra v m ²
B.1.B.04	Obývací pokoj s kuchyní	34,2
B.1.B.05	Ložnice	14,2
B.1.B.06	Šatna	4,8
Plocha vnitřních příček, stěn a inst. šachet		4,7
Celková plocha k zastavění		74,4
B.1.B.7	Terasa	19,6



POLOHA JEDNOTKY V RÁMCI PODLAŽÍ



Pozn.: Součástí jednotky není kuchyňská linka, interiérové vybavení a svítidla.

Plocha jednotky celkem k zastavění je uvedena dle nařízení vlády č. 366/2013 Sb.

*Uvedená celková výměra jednotky je součtem plochy jednotky k zastavění vč. balkonů (lodžii).

K dané jednotce je možné doplnit předzahrádku či plochy RSC (relativně společná část budovy na stropě 1.PP).

Přesné řešení, specifikaci a výměru pro tyto plochy sdělí prodávající a bude se řídit textem uvedeným ve smlouvě.

Standardní vybavení jednotky se řídí dle textu smlouvy jejíž součástí je příloha s popisem standardního vybavení.

Parkování a sklep jsou řešeny v rámci smlouvy. Vyobrazené vybavení a zařízení je pouze ilustrační.