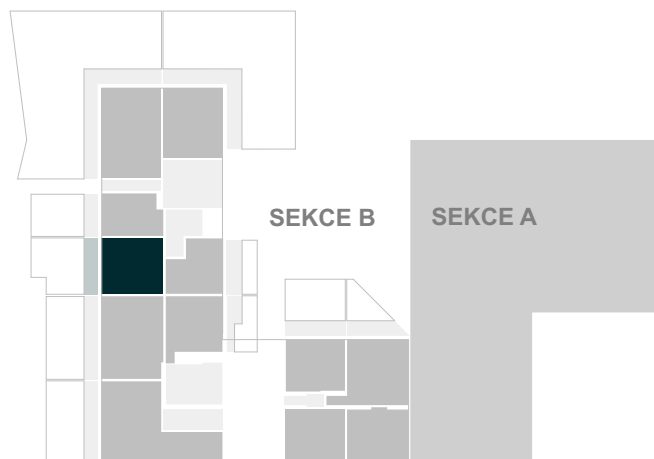
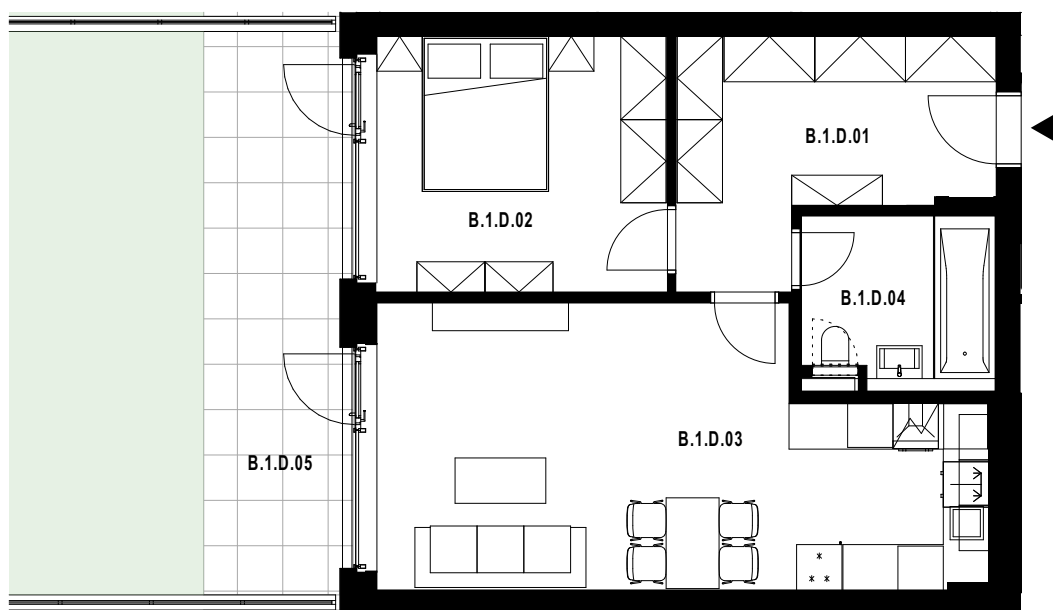


celková výměra jednotky*: **75,2 m²**

POLOHA JEDNOTKY V RÁMCI PODLAŽÍ



Označení	Místnost	Výměra v m ²
B.1.D.01	Vstupní hala	11,1
B.1.D.02	Pokoj	13,4
B.1.D.03	Obývací pokoj s kuchyní	27,7
B.1.D.04	Koupelna	5,9
Plocha vnitřních příček, stěn a inst. šachet		2,7
Celková plocha k zastavění		60,8
B.1.D.05	Terasa	14,4



00 01 02 05m

Pozn.: Součástí jednotky není kuchyňská linka, interiérové vybavení a svítidla.

Plocha jednotky celkem k zastavění je uvedena dle nařízení vlády č. 366/2013 Sb.

*Uvedená celková výměra jednotky je součtem plochy jednotky k zastavění vč. balkonů (lodžii).

K dané jednotce je možné doplnit předzahrádku či plochy RSC (relativně společná část budovy na stropě 1.PP).

Přesné řešení, specifikaci a výměru pro tyto plochy sdělí prodávající a bude se řídit textem uvedeným ve smlouvě.

Standardní vybavení jednotky se řídí dle textu smlouvy jejíž součástí je příloha s popisem standardního vybavení.

Parkování a sklep jsou řešeny v rámci smlouvy. Vyobrazené vybavení a zařízení je pouze ilustrační.