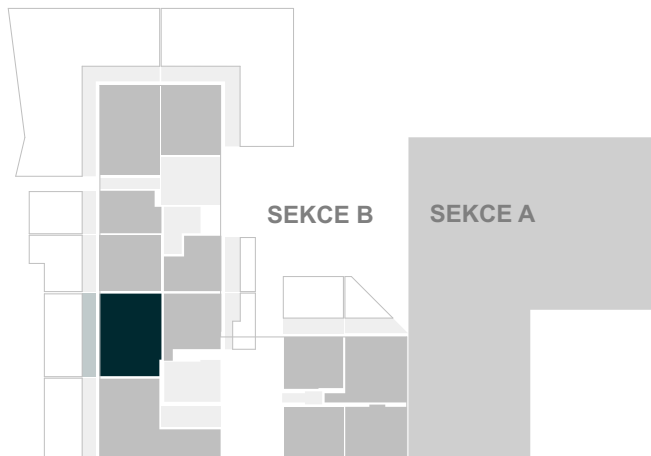
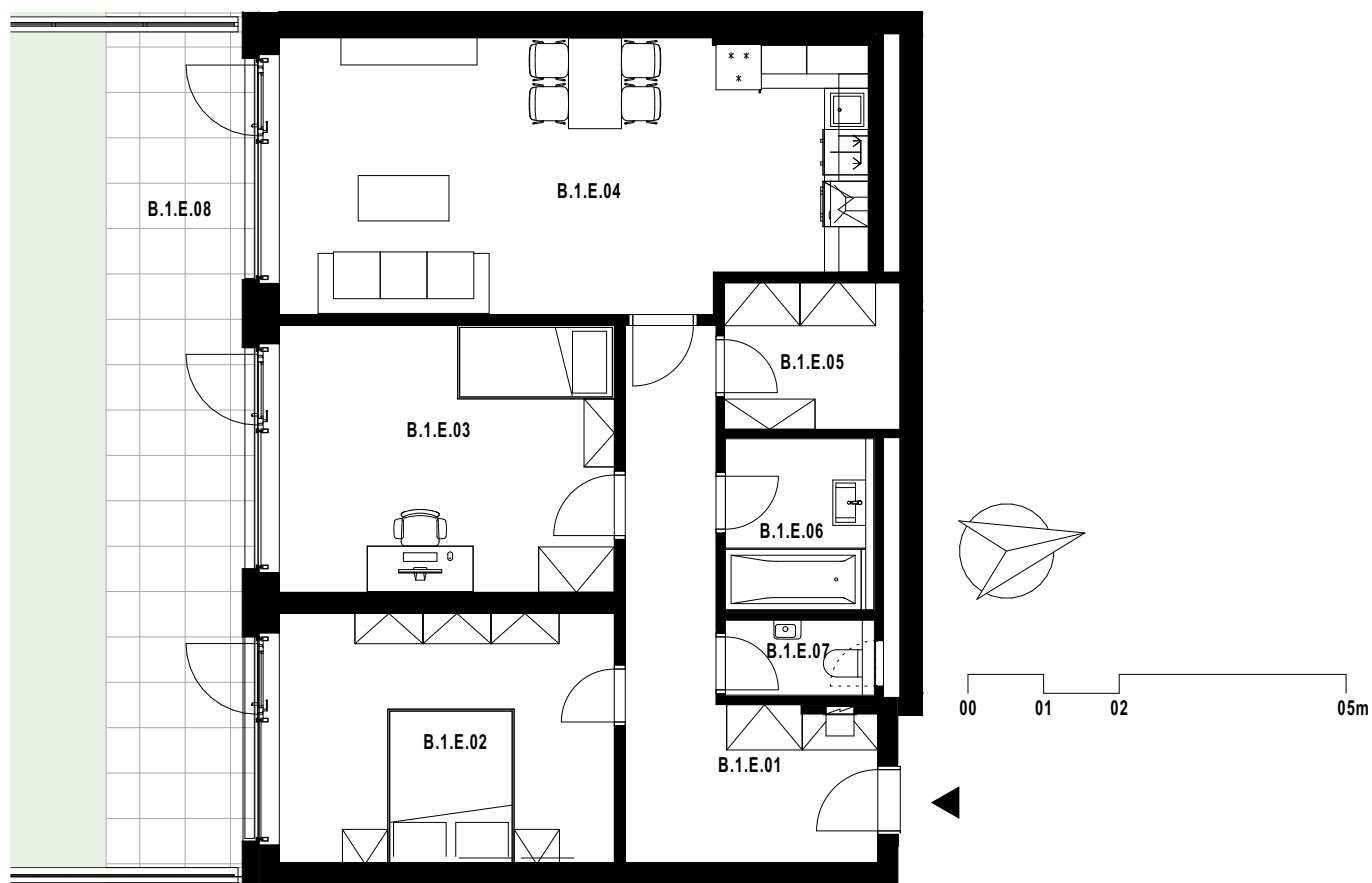


celková výměra jednotky\*: **111,6 m<sup>2</sup>**

POLOHA JEDNOTKY V RÁMCI PODLAŽÍ



Označení	Místnost	Výměra v m <sup>2</sup>
B.1.E.01	Vstupní hala	12,9
B.1.E.02	Ložnice	14,6
B.1.E.03	Pokoj	15,6
B.1.E.04	Obývací pokoj s kuchyní	27,3
B.1.E.05	Šatna	4,5
B.1.E.06	Koupelna	4,6
B.1.E.07	WC	2,0
Plocha vnitřních příček, stěn a inst. šachet		8,8
<b>Celková plocha k zastavění</b>		<b>90,3</b>
B.1.E.08	Terasa	21,3



Pozn.: Součástí jednotky není kuchyňská linka, interiérové vybavení a svítidla.

Plocha jednotky celkem k zastavění je uvedena dle nařízení vlády č. 366/2013 Sb.

\*Uvedená celková výměra jednotky je součtem plochy jednotky k zastavění vč. balkonů (lodžii).

K dané jednotce je možné doplnit předzahrádku či plochy RSC (relativně společná část budovy na stropě 1.PP).

Přesné řešení, specifikaci a výměru pro tyto plochy sdělí prodávající a bude se řídit textem uvedeným ve smlouvě.

Standardní vybavení jednotky se řídí dle textu smlouvy jejíž součástí je příloha s popisem standardního vybavení.

Parkování a sklep jsou řešeny v rámci smlouvy. Vyobrazené vybavení a zařízení je pouze ilustrační.