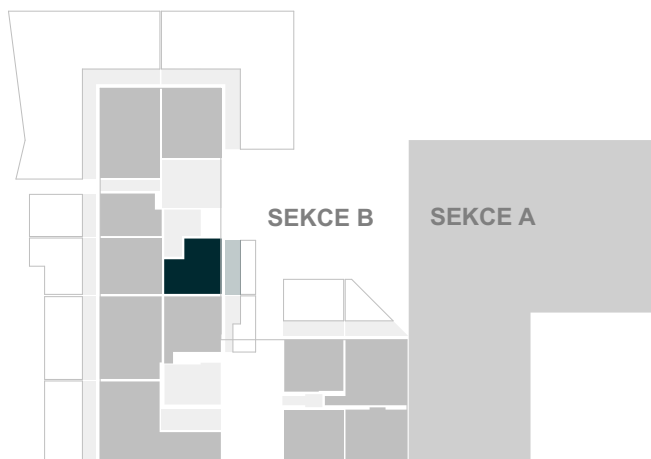
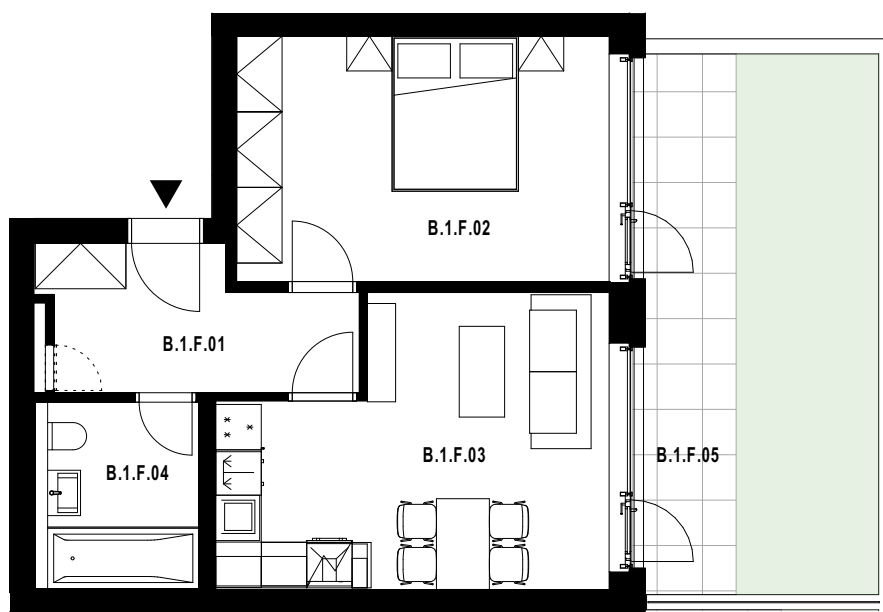


celková výměra jednotky*: **58,7 m²**

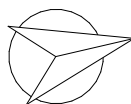
POLOHA JEDNOTKY V RÁMCI PODLAŽÍ



Označení	Místnost	Výměra v m ²
B.1.F.01	Vstupní hala	7,0
B.1.F.02	Pokoj	16,4
B.1.F.03	Obývací pokoj s kuchyní	18,0
B.1.F.04	Koupelna + WC	5,5
Plocha vnitřních příček, stěn a inst. šachet		2,2
Celková plocha k zastavění		49,1
B.1.F.05	Terasa	9,6



00 01 02 05m



Pozn.: Součástí jednotky není kuchyňská linka, interiérové vybavení a svítidla.

Plocha jednotky celkem k zastavění je uvedena dle nařízení vlády č. 366/2013 Sb.

*Uvedená celková výměra jednotky je součtem plochy jednotky k zastavění vč. balkonů (lodžii).

K dané jednotce je možné doplnit předzahrádku či plochy RSC (relativně společná část budovy na stropě 1.PP).

Přesné řešení, specifikaci a výměru pro tyto plochy sdělí prodávající a bude se řídit textem uvedeným ve smlouvě.

Standardní vybavení jednotky se řídí dle textu smlouvy jejíž součástí je příloha s popisem standardního vybavení.

Parkování a sklep jsou řešeny v rámci smlouvy. Vyobrazené vybavení a zařízení je pouze ilustrační.