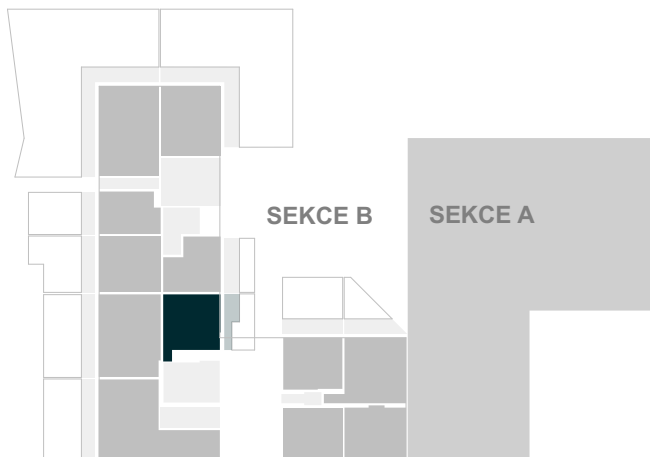
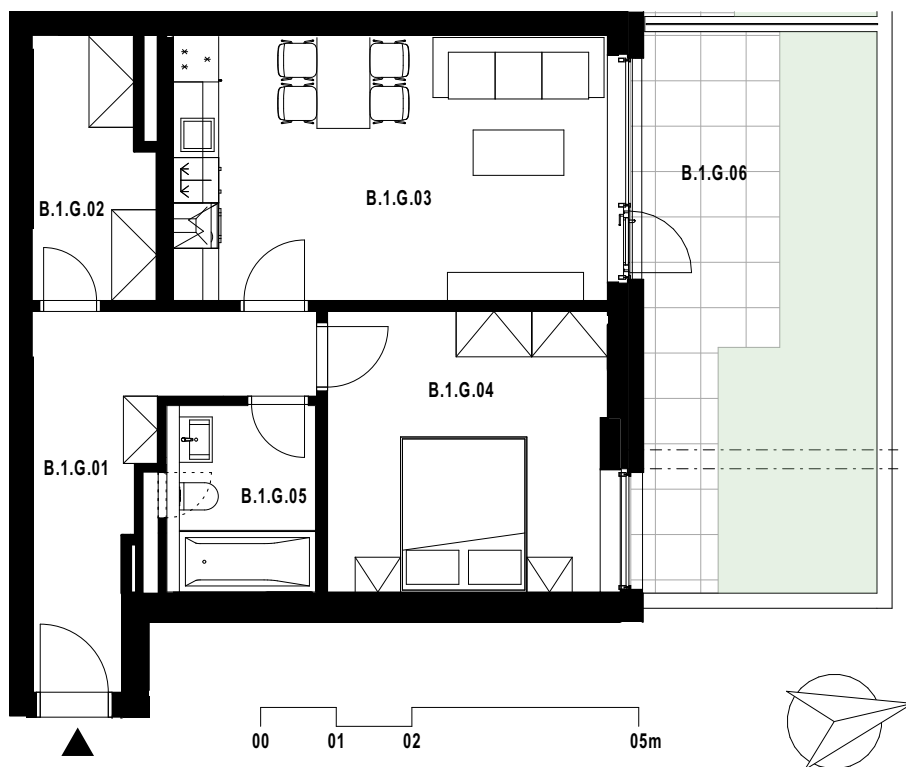


celková výměra jednotky*: **69,3 m²**

POLOHA JEDNOTKY V RÁMCI PODLAŽÍ



| Označení | Místnost | Výměra v m ² |
|--|-------------------------|-------------------------|
| B.1.G.01 | Vstupní hala | 9,4 |
| B.1.G.02 | Šatna | 5,3 |
| B.1.G.03 | Obývací pokoj s kuchyní | 20,0 |
| B.1.G.04 | Pokoj | 13,5 |
| B.1.G.05 | Koupelna + WC | 5,0 |
| Plocha vnitřních příček, stěn a inst. šachet | | 4,6 |
| Celková plocha k zastavění | | 57,8 |
| B.1.G.06 | Terasa | 11,5 |



Pozn.: Součástí jednotky není kuchyňská linka, interiérové vybavení a svítidla.

Plocha jednotky celkem k zastavění je uvedena dle nařízení vlády č. 366/2013 Sb.

*Uvedená celková výměra jednotky je součtem plochy jednotky k zastavění vč. balkonů (lodžii).

K dané jednotce je možné doplnit předzahrádku či plochy RSC (relativně společná část budovy na stropě 1.PP).

Přesné řešení, specifikaci a výměru pro tyto plochy sdělí prodávající a bude se řídit textem uvedeným ve smlouvě.

Standardní vybavení jednotky se řídí dle textu smlouvy jejíž součástí je příloha s popisem standardního vybavení.

Parkování a sklep jsou řešeny v rámci smlouvy. Vyobrazené vybavení a zařízení je pouze ilustrační.