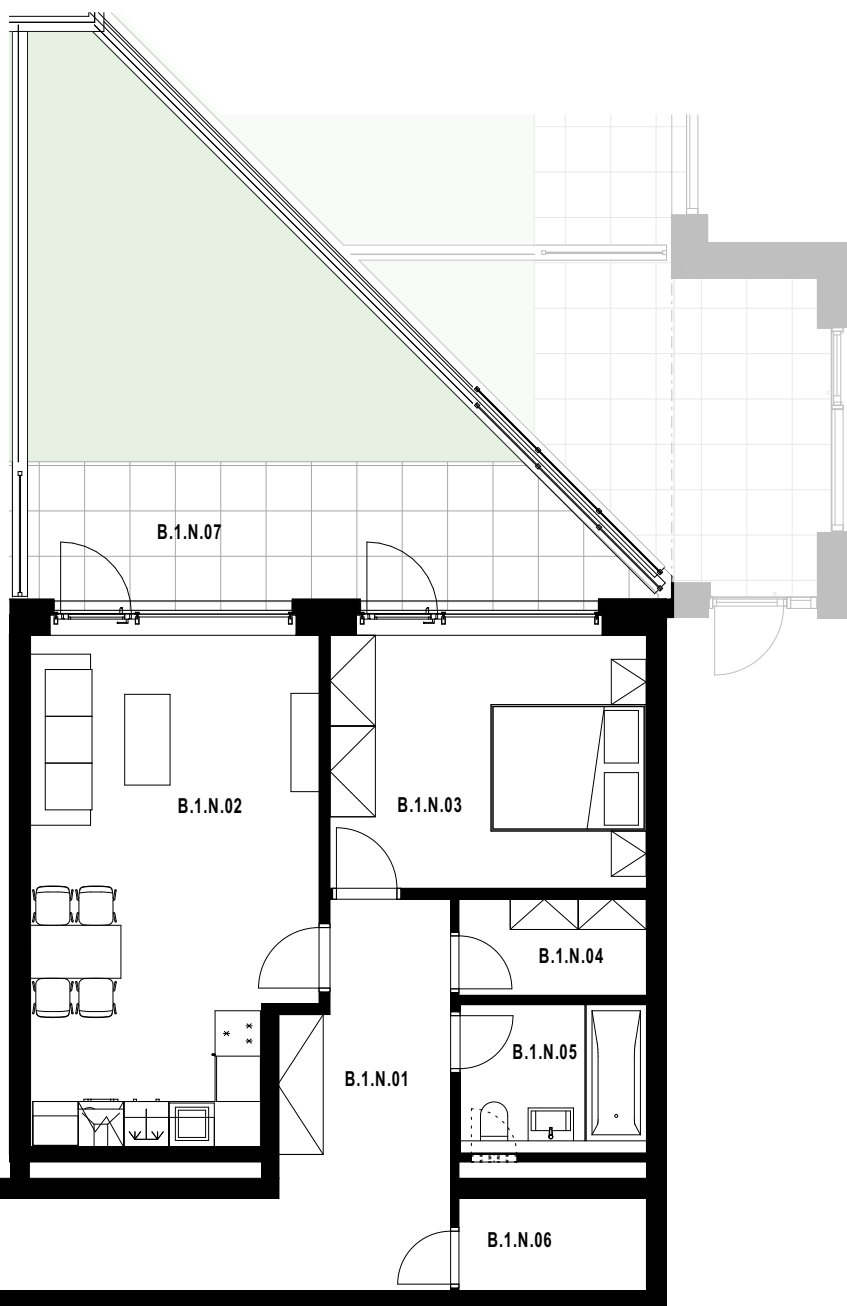
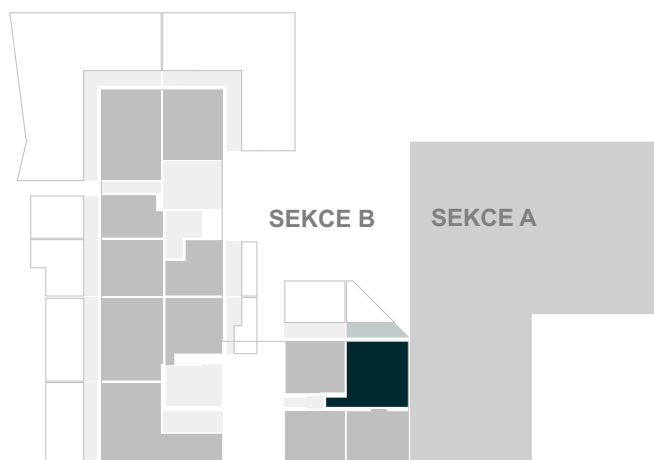


celková výměra jednotky*: 89,4 m²

Označení	Místnost	Výměra v m ²
B.1.N.01	Vstupní hala	18,2
B.1.N.02	Prostor ateliéru	25,2
B.1.N.03	Prostor ateliéru	14,9
B.1.N.04	Šatna	3,2
B.1.N.05	Koupelna + WC	5,0
B.1.N.06	Komora	3,0
Plocha vnitřních příček, stěn a inst. šachet		5,4
Celková plocha k zastavění		74,9
B.1.N.06	Terasa	14,5

POLOHA JEDNOTKY V RÁMCI PODLAŽÍ



00 01 02 05m



Pozn.: Součástí jednotky není kuchyňská linka, interiérové vybavení a svítidla.

Plocha jednotky celkem k zastavění je uvedena dle nařízení vlády č. 366/2013 Sb.

*Uvedená celková výměra jednotky je součtem plochy jednotky k zastavění vč. balkonů (lodžii).

K dané jednotce je možné doplnit předzahrádku či plochy RSC (relativně společná část budovy na stropě 1.PP).

Přesné řešení, specifikaci a výměru pro tyto plochy sdělí prodávající a bude se řídit textem uvedeným ve smlouvě.

Standardní vybavení jednotky se řídí dle textu smlouvy jejíž součástí je příloha s popisem standardního vybavení.

Parkování a sklep jsou řešeny v rámci smlouvy. Vyobrazené vybavení a zařízení je pouze ilustrační.