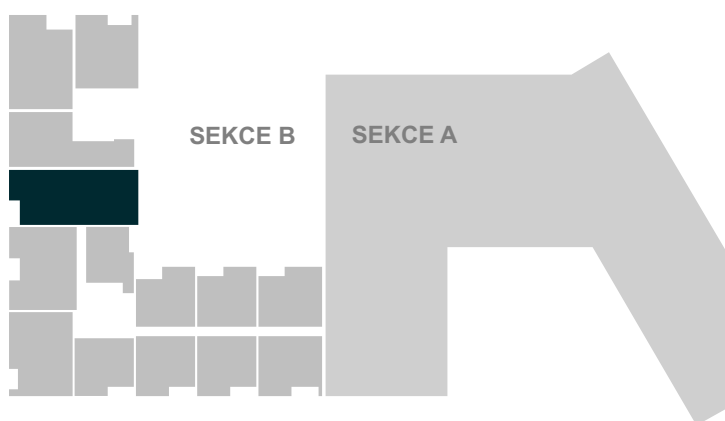
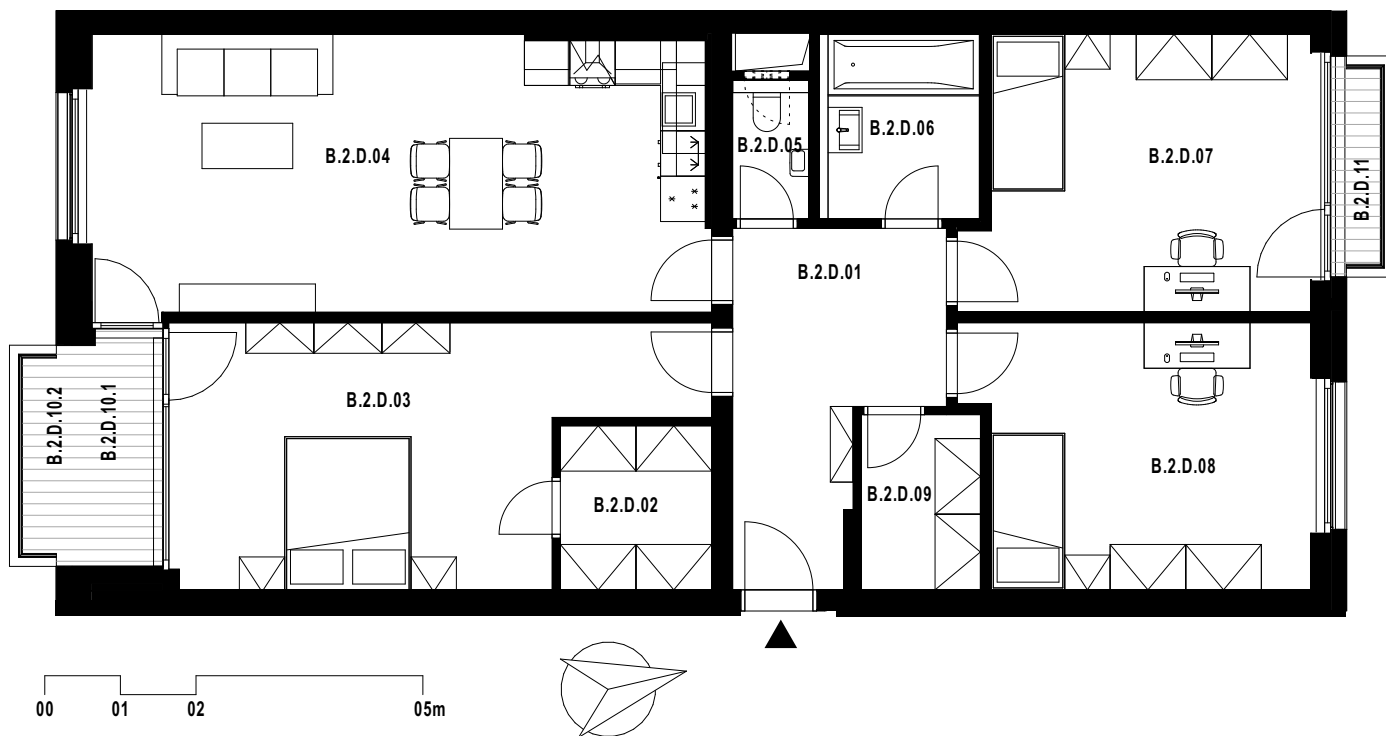


celková výměra jednotky*: **122,8 m²**

POLOHA JEDNOTKY V RÁMCI PODLAŽÍ



Označení	Místnost	Výměra v m ²
B.2.D.01	Vstupní hala	10,4
B.2.D.02	Šatna	4,3
B.2.D.03	Ložnice	20,5
B.2.D.04	Obývací pokoj s kuchyní	29,9
B.2.D.05	WC	1,9
B.2.D.06	Koupelna + WC	5,3
B.2.D.07	Pokoj	16,5
B.2.D.08	Pokoj	15,5
B.2.D.09	Šatna	3,7
Plocha vnitřních příček, stěn a inst. šachet		7,1
Celková plocha k zastavění		115,1
B.2.D.10	Lodžie + Balkón	5,6
B.2.D.11	Balkón	2,1



Pozn.: Součástí jednotky není kuchyňská linka, interiérové vybavení a svítidla.

Plocha jednotky celkem k zastavění je uvedena dle nařízení vlády č. 366/2013 Sb.

*Uvedená celková výměra jednotky je součtem plochy jednotky k zastavění vč. balkonů (lodžii).

Standardní vybavení jednotky se řídí dle textu smlouvy jejíž součástí je příloha s popisem standardního vybavení.

Parkování a sklep jsou řešeny v rámci smlouvy. Vyobrazené vybavení a zařízení je pouze ilustrační.