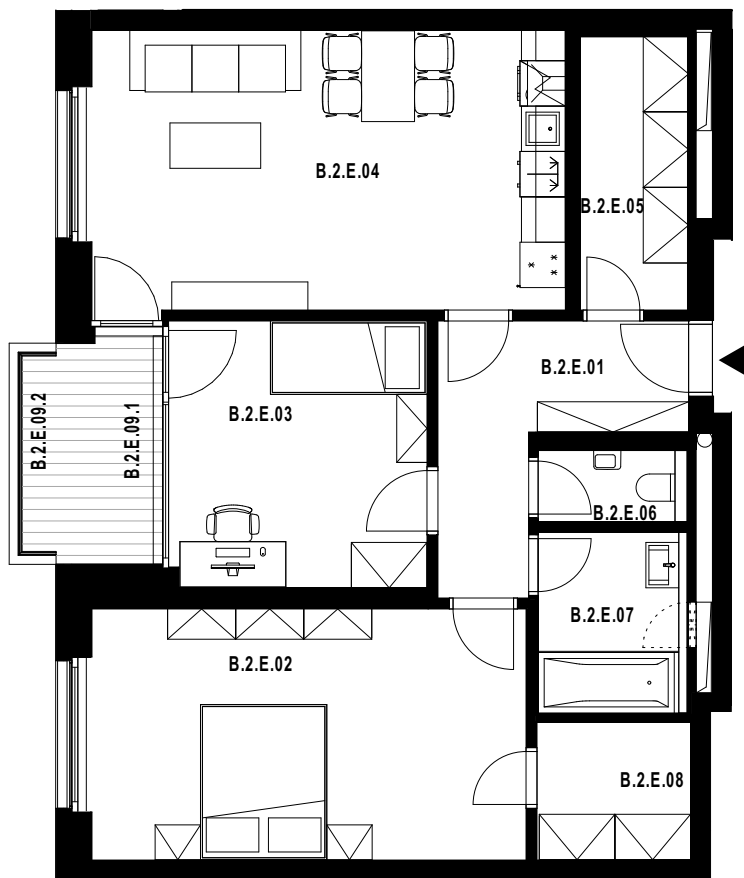
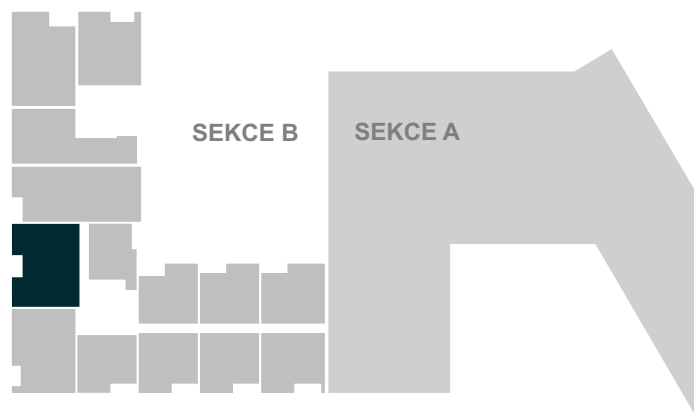


celková výměra jednotky*: **90,2 m²**

Označení	Místnost	Výměra v m ²
B.2.E.01	Vstupní hala	7,6
B.2.E.02	Ložnice	19,2
B.2.E.03	Pokoj	12,0
B.2.E.04	Obývací pokoj s kuchyní	23,4
B.2.E.05	Šatna	5,1
B.2.E.06	WC	1,9
B.2.E.07	Koupelna	4,8
B.2.E.08	Šatna	3,7
Plocha vnitřních příček, stěn a inst. šachet		6,8
Celková plocha k zastavění		84,5
B.2.E.09.1+2	Lodžie + Balkón	5,7



POLOHA JEDNOTKY V RÁMCI PODLAŽÍ



Pozn.: Součástí jednotky není kuchyňská linka, interiérové vybavení a svítidla.

Plocha jednotky celkem k zastavění je uvedena dle nařízení vlády č. 366/2013 Sb.

*Uvedená celková výměra jednotky je součtem plochy jednotky k zastavění vč. balkonů (lodžii).

Standardní vybavení jednotky se řídí dle textu smlouvy jejíž součástí je příloha s popisem standardního vybavení.

Parkování a sklep jsou řešeny v rámci smlouvy. Vyobrazené vybavení a zařízení je pouze ilustrační.