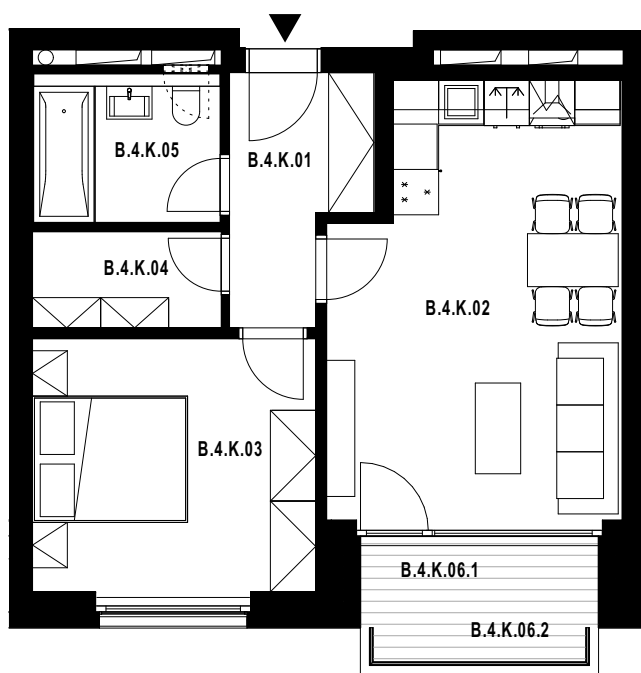
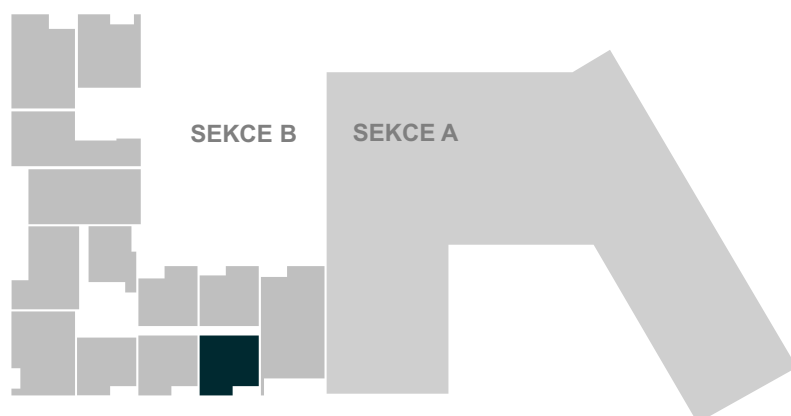


celková výměra jednotky*: **56,9 m²**

| Označení | Místnost | Výměra v m ² |
|--|-------------------------|-------------------------|
| B.4.K.01 | Vstupní hala | 5,4 |
| B.4.K.02 | Obývací pokoj s kuchyní | 21,5 |
| B.4.K.03 | Ložnice | 12,7 |
| B.4.K.04 | Šatna | 3,2 |
| B.4.K.05 | Koupelna + WC | 5,0 |
| Plocha vnitřních příček, stěn a inst. šachet | | 3,8 |
| Celková plocha k zastavění | | 51,6 |
| B.4.K.06.1+2 | Lodžie + Balkón | 5,3 |



POLOHA JEDNOTKY V RÁMCI PODLAŽÍ



Pozn.: Součástí jednotky není kuchyňská linka, interiérové vybavení a svítidla.

Plocha jednotky celkem k zastavění je uvedena dle nařízení vlády č. 366/2013 Sb.

*Uvedená celková výměra jednotky je součtem plochy jednotky k zastavění vč. balkonů (lodžii).

Standardní vybavení jednotky se řídí dle textu smlouvy jejíž součástí je příloha s popisem standardního vybavení.

Parkování a sklep jsou řešeny v rámci smlouvy. Vyobrazené vybavení a zařízení je pouze ilustrační.