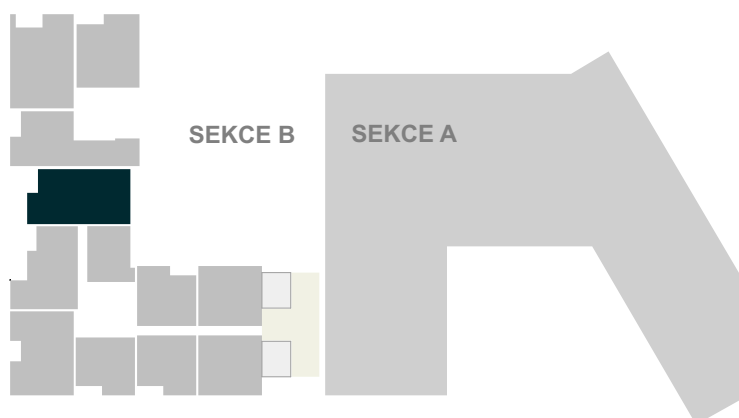
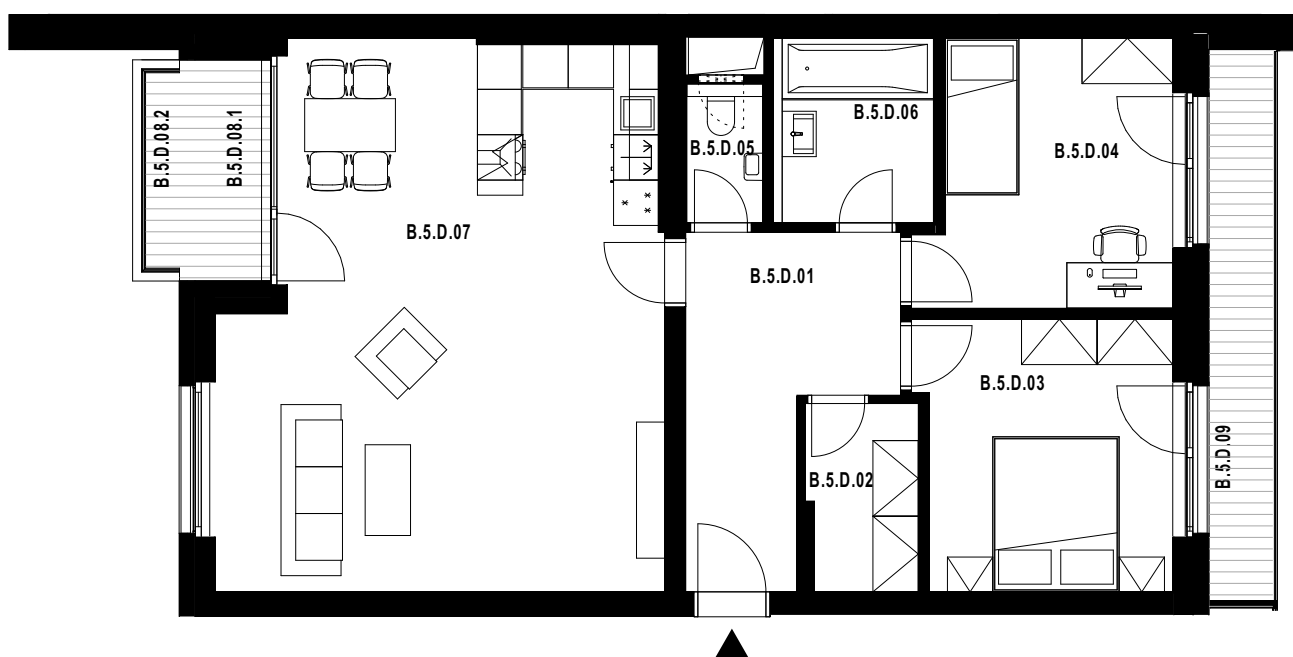


celková výměra jednotky*: **102,5 m²**

POLOHA JEDNOTKY V RÁMCI PODLAŽÍ



Označení	Místnost	Výměra v m ²
B.5.D.01	Vstupní hala	9,9
B.5.D.02	Šatna	3,6
B.5.D.03	Ložnice	11,8
B.5.D.04	Pokoj	11,2
B.5.D.05	WC	1,9
B.5.D.06	Koupelna	5,3
B.5.D.07	Obývací pokoj s kuchyní	40,2
Plocha vnitřních příček, stěn a inst. šachet		6,3
Celková plocha k zastavění		90,2
B.5.D.08.1+2	Lodžie + Balkón	4,7
B.5.D.09	Balkón	7,6



00 01 02 05m



Pozn.: Součástí jednotky není kuchyňská linka, interiérové vybavení a svítidla.

Plocha jednotky celkem k zastavění je uvedena dle nařízení vlády č. 366/2013 Sb.

*Uvedená celková výměra jednotky je součtem plochy jednotky k zastavění vč. balkonů (lodžii).

Standardní vybavení jednotky se řídí dle textu smlouvy jejíž součástí je příloha s popisem standardního vybavení.

Parkování a sklep jsou řešeny v rámci smlouvy. Vyobrazené vybavení a zařízení je pouze ilustrační.