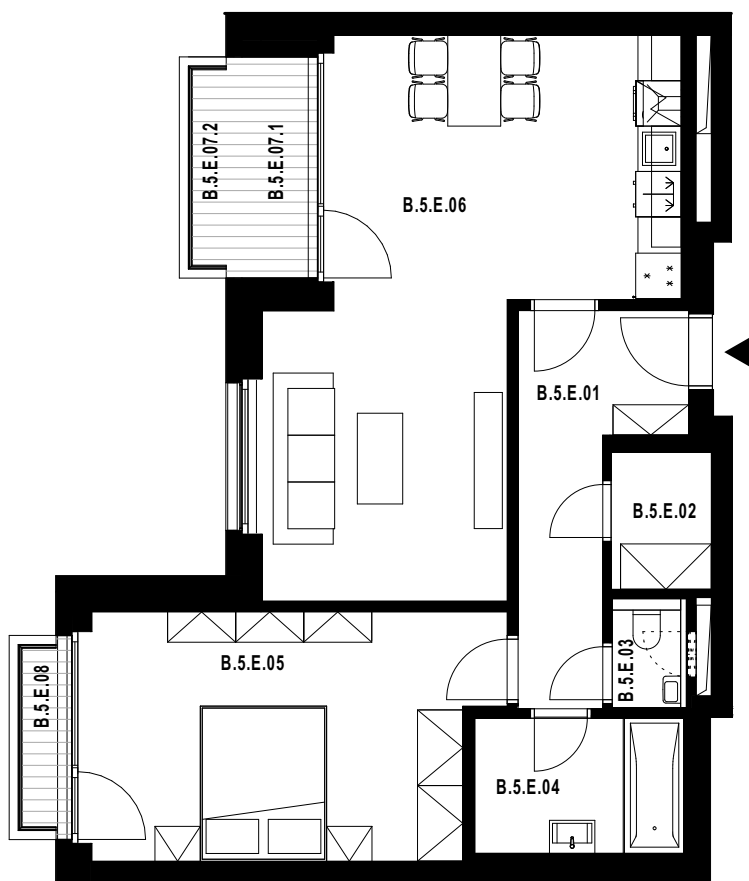
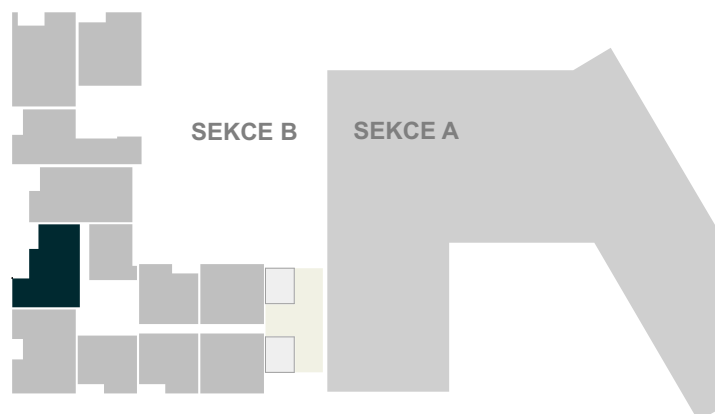


celková výměra jednotky*: **75,0 m²**

Označení	Místnost	Výměra v m ²
B.5.E.01	Vstupní hala	7,8
B.5.E.02	Komora	2,4
B.5.E.03	WC	1,5
B.5.E.04	Koupelna	5,1
B.5.E.05	Ložnice	17,4
B.5.E.06	Obývací pokoj s kuchyní	29,4
Plocha vnitřních příček, stěn a inst. šachet		4,6
Celková plocha k zastavění		68,2
B.5.E.09.1+2	Lodžie + Balkón	4,9
B.5.E.09.1+2	Balkón	1,9



POLOHA JEDNOTKY V RÁMCI PODLAŽÍ



00 01 02 05m



Pozn.: Součástí jednotky není kuchyňská linka, interiérové vybavení a svítidla.

Plocha jednotky celkem k zastavění je uvedena dle nařízení vlády č. 366/2013 Sb.

*Uvedená celková výměra jednotky je součtem plochy jednotky k zastavění vč. balkonů (lodžii).

Standardní vybavení jednotky se řídí dle textu smlouvy jejíž součástí je příloha s popisem standardního vybavení.

Parkování a sklep jsou řešeny v rámci smlouvy. Vyobrazené vybavení a zařízení je pouze ilustrační.