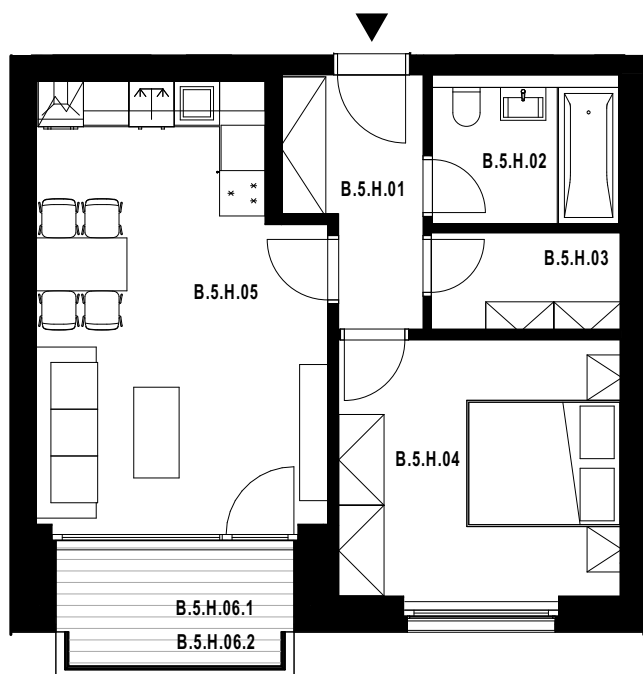
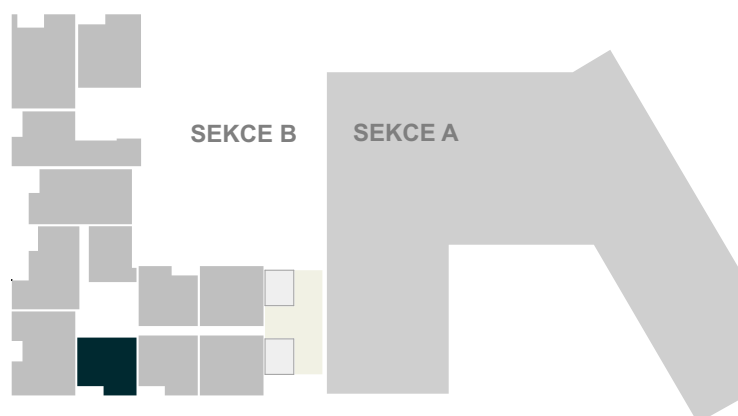


celková výměra jednotky\*: **55,1 m<sup>2</sup>**

Označení	Místnost	Výměra v m <sup>2</sup>
B.5.H.01	Vstupní hala	5,1
B.5.H.02	Koupelna + WC	5,0
B.5.H.03	Šatna	3,2
B.5.H.04	Ložnice	12,7
B.5.H.05	Obývací pokoj s kuchyní	21,4
Plocha vnitřních příček, stěn a inst. šachet		2,4
<b>Celková plocha k zastavění</b>		<b>49,8</b>
B.5.H.06.1+2	Lodžie + Balkón	5,3



POLOHA JEDNOTKY V RÁMCI PODLAŽÍ



Pozn.: Součástí jednotky není kuchyňská linka, interiérové vybavení a svítidla.

Plocha jednotky celkem k zastavění je uvedena dle nařízení vlády č. 366/2013 Sb.

\*Uvedená celková výměra jednotky je součtem plochy jednotky k zastavění vč. balkonů (lodžii).

Standardní vybavení jednotky se řídí dle textu smlouvy jejíž součástí je příloha s popisem standardního vybavení.

Parkování a sklep jsou řešeny v rámci smlouvy. Vyobrazené vybavení a zařízení je pouze ilustrační.