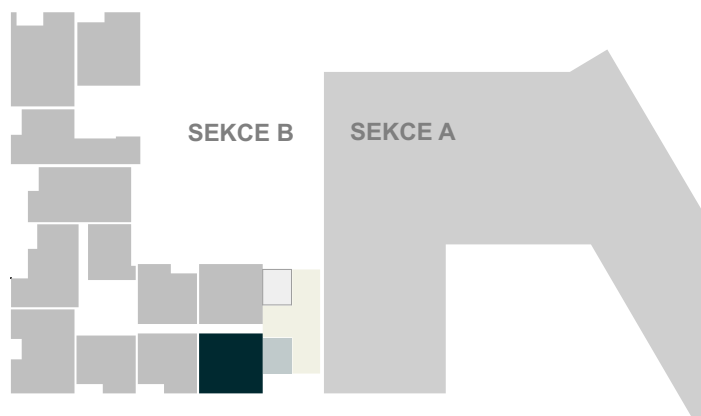
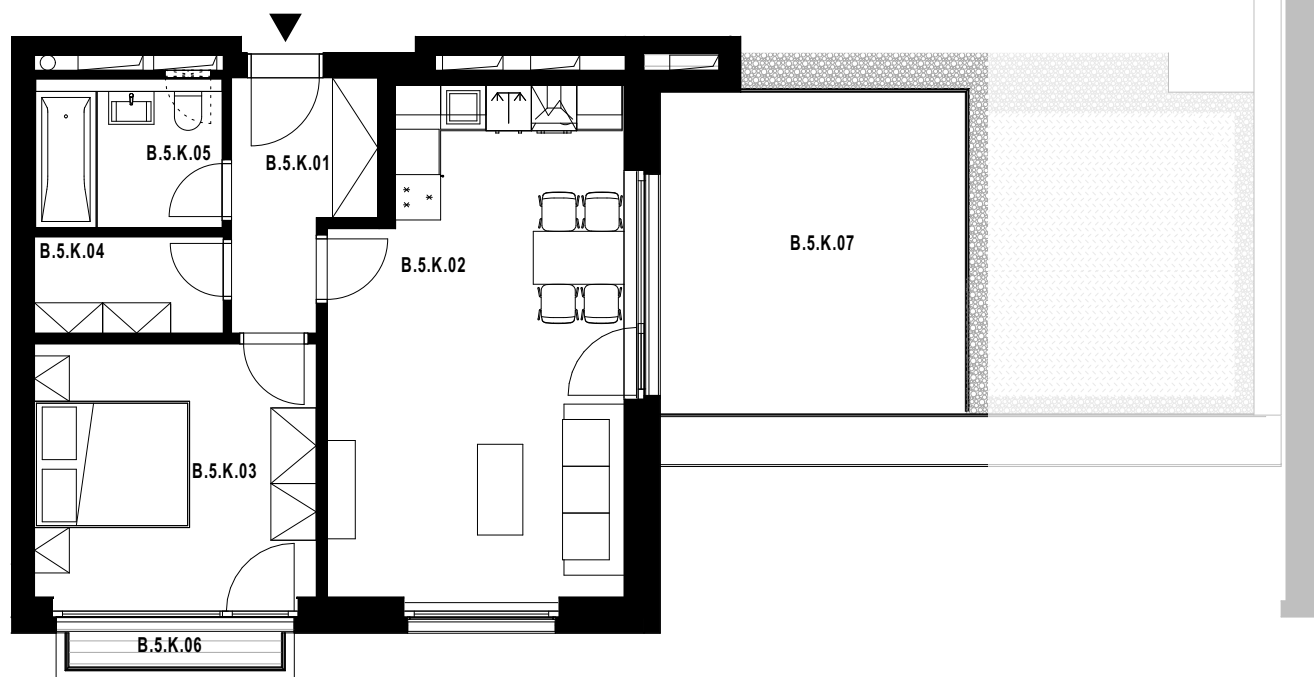


celková výměra jednotky*: **76,2 m²**

POLOHA JEDNOTKY V RÁMCI PODLAŽÍ



Označení	Místnost	Výměra v m ²
B.5.K.01	Vstupní hala	5,3
B.5.K.02	Obývací pokoj s kuchyní	25,0
B.5.K.03	Ložnice	13,1
B.5.K.04	Šatna	3,2
B.5.K.05	Koupelna + WC	5,0
Plocha vnitřních příček, stěn a inst. šachet		4,4
Celková plocha k zastavění		56,0
B.5.K.06	Terasa	18,2
B.5.K.07	Balkón	2,0



00 01 02 05m



Pozn.: Součástí jednotky není kuchyňská linka, interiérové vybavení a svítidla.

Plocha jednotky celkem k zastavění je uvedena dle nařízení vlády č. 366/2013 Sb.

*Uvedená celková výměra jednotky je součtem plochy jednotky k zastavění vč. balkonů (lodžii).

Standardní vybavení jednotky se řídí dle textu smlouvy jejíž součástí je příloha s popisem standardního vybavení.

Parkování a sklep jsou řešeny v rámci smlouvy. Vyobrazené vybavení a zařízení je pouze ilustrační.