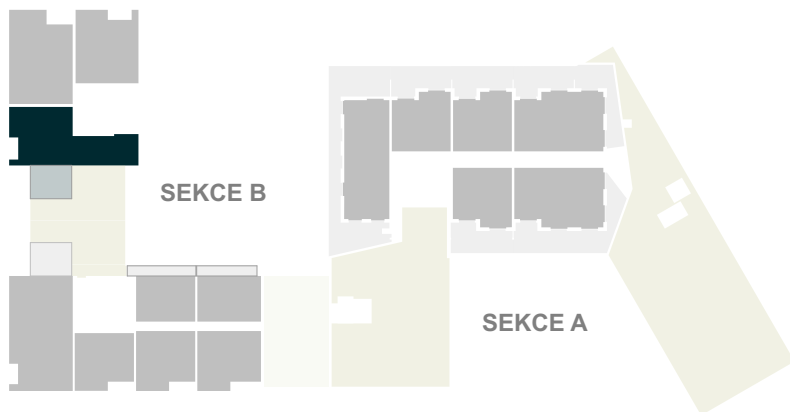
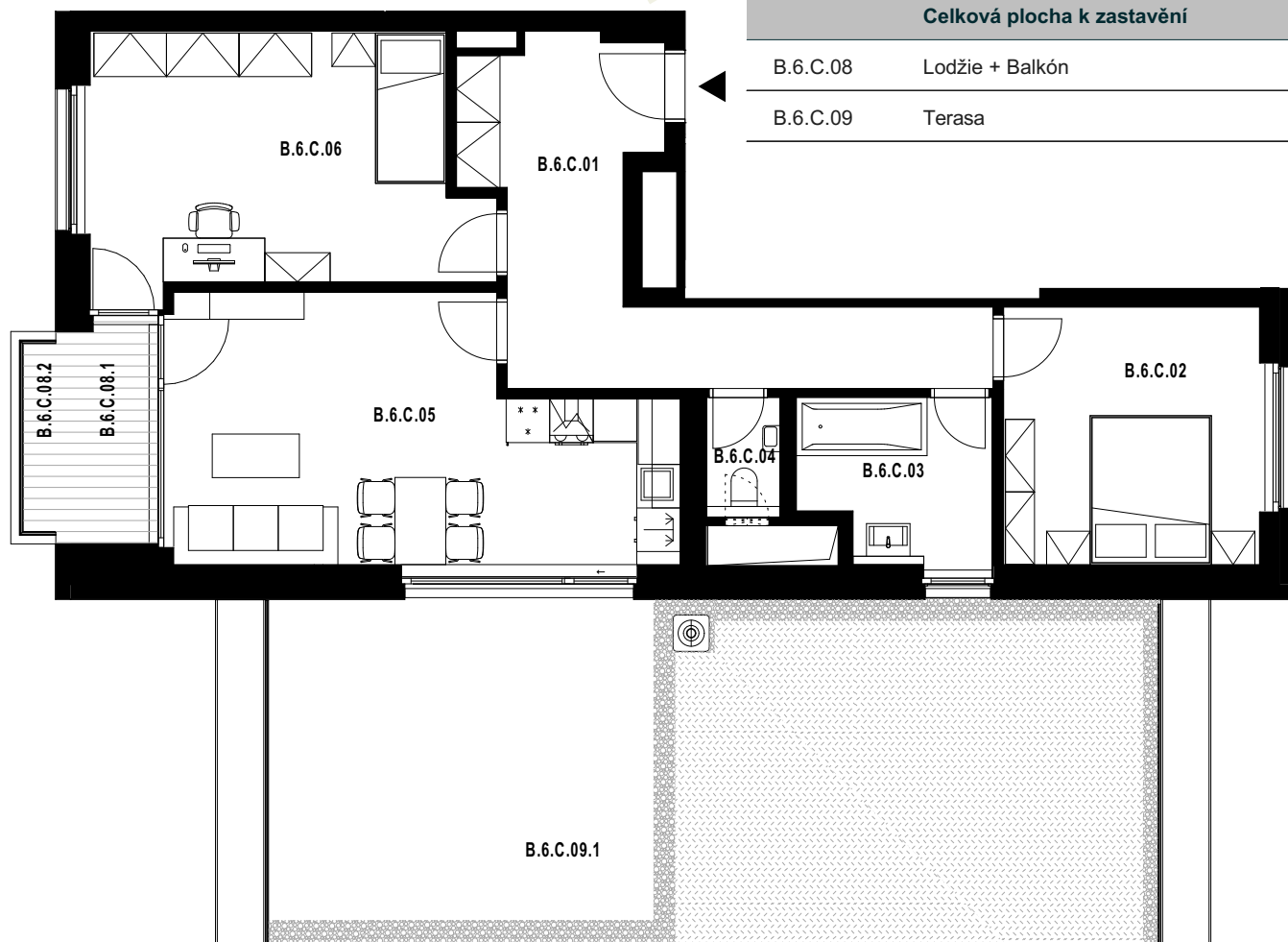


celková výměra jednotky*: **113,0 m²**

POLOHA JEDNOTKY V RÁMCI PODLAŽÍ



Označení	Místnost	Výměra v m ²
B.6.C.01	Vstupní hala	15,6
B.6.C.02	Ložnice	12,6
B.6.C.03	Koupelna	5,8
B.6.C.04	WC	1,7
B.6.C.05	Obývací pokoj s kuchyní	22,9
B.6.C.06	Pokoj	18,3
Plocha vnitřních příček, stěn a inst. šachet		5,9
Celková plocha k zastavění		82,8
B.6.C.08	Lodžie + Balkón	5,5
B.6.C.09	Terasa	24,7



00 01 02 05m



Pozn.: Součástí jednotky není kuchyňská linka, interiérové vybavení a svítidla.

Plocha jednotky celkem k zastavění je uvedena dle nařízení vlády č. 366/2013 Sb.

*Uvedená celková výměra jednotky je součtem plochy jednotky k zastavění vč. balkonů (lodžii).

Standardní vybavení jednotky se řídí dle textu smlouvy jejíž součástí je příloha s popisem standardního vybavení.

Parkování a sklep jsou řešeny v rámci smlouvy. Vyobrazené vybavení a zařízení je pouze ilustrační.